

PLANO DE AÇÃO

2014/2015



REDE SOCIAL
CASTELO DE PAIVA

OUTUBRO, 2014

Elaborado por:

Núcleo Executivo da Rede Social:

Câmara Municipal de Castelo de Paiva

Instituto de Segurança Social, I.P.

Associação para a Promoção Social e Profissional de Castelo de Paiva

Agrupamento de Escolas do Couto Mineiro do Pejão

Junta de Freguesia de Fornos

URBE Consultores Associados

ACES Tâmega II Vale de Sousa Sul

Aprovado pelo Conselho Local de Ação Social de Castelo de Paiva em

___ / ___ / _____

*"Nunca chegaremos a compreender bem as coisas se não as
virmos crescer desde o início"*

(Sêneca)

INDICE

I.	Introdução	4
	Projetos Estruturantes	7
1.	Emprego/ Empreendedorismo	8
2.	Comportamentos Saudáveis	14
3.	Resposta Integrada no âmbito da Violência Doméstica	26
4.	Intervenção Familiar e Parental	33
5.	Parque Habitacional Qualificado	47
6.	Resposta Integrada no âmbito do Envelhecimento	53
7.	Inserção Social	62
8.	Respostas Sociais	76
9.	Parcerias	85

INTRODUÇÃO:

O Plano de Ação 2014/2015, que agora se apresenta, tem por finalidade a operacionalização, nos presentes anos, de alguns dos objetivos estratégicos e específicos definidos no Plano de Desenvolvimento Social 2013 - 2015.

À semelhança do que aconteceu nos processos de construção dos instrumentos de planeamento estratégico anteriores – *Diagnóstico Social 2012, Plano de Desenvolvimento Social 2013-2015* – também este documento foi construído a partir da participação de diversos parceiros. Com o envolvimento de todos neste trabalho foi possível proceder ao planeamento de ações, tendo em vista o alcance de alguns dos objetivos do PDS 2013-2015, com a identificação dos parceiros responsáveis, dos parceiros a envolver e, sempre que possível, dos *timings* para a sua execução.

Este é simultaneamente um **Plano** e um **Processo**. **Plano**, porque enquadra medidas estratégicas e revela ações estruturantes de forma a tornar eficientes as intervenções. **Processo**, porque envolve as Entidades Concelhias, Instituições Particulares de Solidariedade Social, Associações e a população.

No sentido de facilitar a sua leitura, este documento é apresentado de forma esquemática, tendo por referência os objetivos estratégicos e específicos do PDS 2013-2015, bem como os Desafios de Intervenção em que este se estrutura.

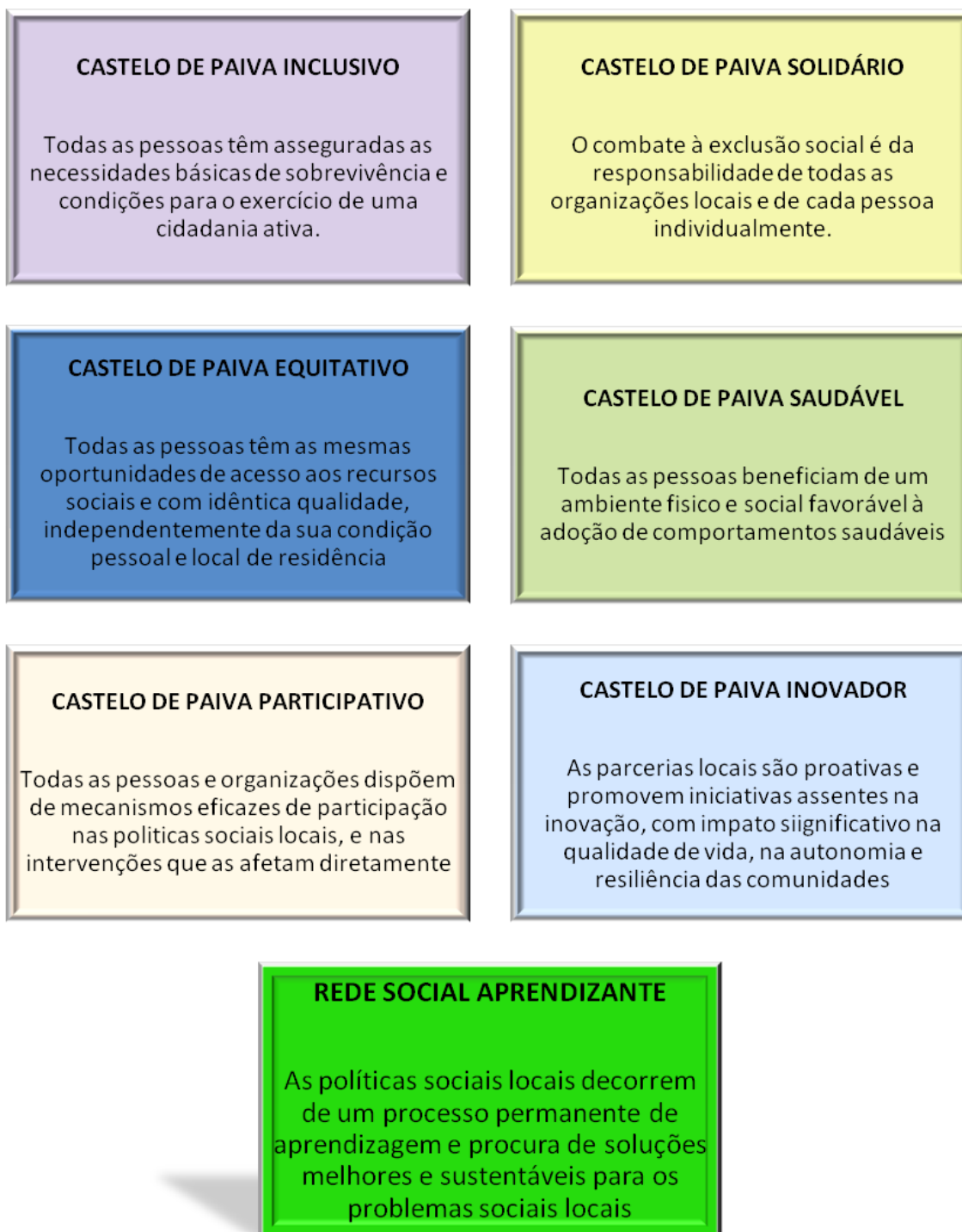
Com vista a uma operacionalização mais eficaz e eficiente serão constituídos Grupos Temáticos, multidisciplinares e interinstitucionais, já definidos no Plano de Desenvolvimento Social, no âmbito do Plano de Ação, terão também como função, entre outras, a monitorização e avaliação da execução das ações. No final de cada ano será produzido um relatório de avaliação do Plano de Ação 2014/2015, para apresentação, discussão e aprovação em Plenário do Conselho Local de Ação Social de Castelo de Paiva.

A Rede Social pretende globalmente integrar políticas e medidas aos vários níveis, racionalizar e adequar os recursos e iniciativas locais existentes, rentabilizar os saberes e o conhecimento de terreno das organizações/entidades locais, bem como encontrar soluções inovadoras para as problemáticas emergentes, fruto de uma realidade dinâmica e multidimensional.

A lógica de funcionamento e dinâmica da Rede Social contribui, quer para prevenir os problemas, quer para lhes dar resposta, permitindo uma utilização mais equilibrada dos equipamentos e das respostas sociais, tornando-as mais eficazes para os grupos alvo, criando e potenciando intervenções continuadas e sustentáveis.

Nunca é de mais relembrar que se trata de um Plano de Ação concelhio, cuja implementação é fundamental para o desenvolvimento do nosso território, contudo não se encontra desconexo do trabalho desenvolvido pela Comunidade Intermunicipal Tâmega e Sousa (Plano Estratégico de Desenvolvimento Intermunicipal do Tâmega e Sousa, Plano de Ação para a Promoção da Empregabilidade e Observatório Intermunicipal Tâmega e Sousa). Como tal, **é de extrema importância a corresponsabilização e a mobilização de todos os parceiros na execução das diferentes ações que aqui se apresentam e que foram planeadas com a participação de todos.**

Para a Rede Social de Castelo de Paiva, a visão de um concelho sustentável, na sua dimensão social, traduz-se no seguinte:



Este conjunto de desafios norteia o Plano de Ação 2014/2015.



PROJETOS ESTRUTURANTES

EMPREGO / EMPREENDEDORISMO

Conselho Local de Ação Social de Castelo de Paiva
Plano de Ação 2014 / 2015

Objetivo Geral:

Em 2015, estão minimizadas as clivagens sociais existentes e estão impulsionadas iniciativas empreendedoras e inovadoras no concelho, através de sessões de empreendedorismo e esclarecimentos sobre o sistema de apoio financeiro para os(as) desempregados do concelho.

Objetivo Específico:

Em 2015, está implementada no concelho uma mini incubadora empresarial, como ecossistema empreendedor, que fomenta o aparecimento de um cluster de criatividade com a finalidade de unificar as várias unidades de negócio que existem.

Atividades	Ações	Gestor de Atividades	Cronograma												Recursos Humanos	Recursos Materiais	Parceiros	Avaliação
			J	F	M	A	M	J	J	A	S	O	N	D				
Promover sessões de empreendedorismo e esclarecimento sobre o sistema de apoio financeiro para os (as) desempregados(as) do concelho	Implementar o programa de empreendedorismo nas escolas do concelho – dinamizar concurso “estudante empreendedor” Realizar uma mostra de profissões com a intervenção de empreendedores de sucesso	Núcleo Executivo GIP										X	X	X	Interventores sociais Especialistas	Material de expediente Geral Equipamento Informático Espaço Físico	CLAS CPV	Fichas de presença

Conselho Local de Ação Social de Castelo de Paiva
Plano de Ação 2014 / 2015

Objetivo Geral:

Em 2015, existe uma oferta formativa concertada, tendo em conta as necessidades do território

Objetivo Especifico:

Em 2014, existe uma comissão para a qualificação

Atividades	Ações	Gestor de Atividades	Cronograma												Recursos Humanos	Recursos Materiais	Parceiros	Avaliação
			J	F	M	A	M	J	J	A	S	O	N	D				
Definir regras de gestão da informação relativas à formação profissional	Elaborar plano formativo do concelho de Castelo de Paiva	Comissão para a Qualificação													Interventores sociais	Material de expediente Geral	CLAS CPV	Fichas de presença
Definir metodologia de diagnóstico das necessidades da formação	Elaborar Diagnóstico de necessidades formativas do concelho		X	X	X	X	X	X	X	X	X	X	X	X	Especialistas			
Gerir a manutenção da comissão para a qualificação	Criar um sistema de informação partilhada e atualizada		X	X	X	X	X	X	X	X	X	X	X	X		Equipamento Informático		
																Espaço Físico		Atas das reuniões

Conselho Local de Ação Social de Castelo de Paiva
Plano de Ação 2014 / 2015

Atividades	Ações	Gestor de Atividades	Cronograma												Recursos Humanos	Recursos Materiais	Parceiros	Avaliação
			J	F	M	A	M	J	J	A	S	O	N	D				
Monitorização da (re) integração profissional de formandos pós terminus da formação frequentada	Criação de modelo de monitorização	Comissão para a Qualificação													Interventores sociais Especialistas	Material de expediente Geral Equipamento Informático Espaço Físico	CLAS CPV	Modelo criado Relatório
	Aplicação do modelo 6 meses finda a ação de formação		X	X	X	X	X	X	X	X	X	X	X	X				
	Apresentação dos resultados		X	X	X	X	X	X	X	X	X	X	X	X				

Conselho Local de Ação Social de Castelo de Paiva
Plano de Ação 2014 / 2015

Objetivo Especifico:

Em 2015 existe uma política de incentivo à natalidade e à fixação da população no concelho;

Atividades	Ações	Gestor de Atividades	Cronograma												Recursos Humanos	Recursos Materiais	Parceiros	Avaliação
			J	F	M	A	M	J	J	A	S	O	N	D				
Regulamento Municipal de apoio às famílias numerosas;	Promoção de sessões de divulgação do Regulamento de Solidariedade Social;	Câmara Municipal	X	X	X	X	X	X	X	X	X	X	X	X	Técnicos de intervenção social	Material de expediente geral	CLAS CPV	Sessões realizadas
Disponibilização de equipamentos sociais de apoio à população jovem, nomeadamente habitação e loteamentos para construção a preços acessíveis;	Levantamento e reconversão de terrenos em loteamentos; Fixação de preços a custos controlados;	Núcleo Executivo Rede Social	X	X	X	X	X	X	X	X	X	X	X	X	Técnicos da autarquia e juntas de freguesia	Material de expediente Geral Plantas Topográficas	Câmara Municipal Juntas de Freguesia	Loteamentos disponíveis

Objetivo Específico:

Em 2015 existe um relatório informativo acerca dos fenómenos de abandono, insucesso e saída antecipada da escola que nos permite redesenhar estratégias e projetos de intervenção.

Atividades	Ações	Gestor de Atividades	Cronograma												Recursos Humanos	Recursos Materiais	Parceiros	Avaliação
			J	F	M	A	M	J	J	A	S	O	N	D				
Estabelecimento de protocolos de cooperação interinstitucional	Definição das entidades	Comissão para a Qualificação													Interventores sociais	Material de expediente Geral Equipamento Informático Espaço Físico	CLAS CPV	Fichas de presença Atas das reuniões
Definição de plano e metodologia de trabalho de investigação	Elaborar plano de trabalho														Especialistas			
Realização / apresentação dos resultados	Criar um sistema de informação partilhada e atualizada		X	X	X	X	X	X	X	X	X	X	X	X				
	Interpretação dos dados disponíveis																	
	Apresentação																	

**COMPORTAMENTOS
SAUDÁVEIS**

PROJETOS ESTRUTURANTES:

**Objetivo
Geral:**

Em 2015 em Castelo de Paiva existe uma rede articulada de serviços de prevenção / sinalização / encaminhamento de situações de comportamentos de risco, favorecendo a rentabilização de serviços existentes na comunidade, potenciando a criação de sistema de conexão com as redes disponíveis;

Baseline (2013)	Meta (2014/2015)	Indicadores de Recurso	Indicadores de Realização	Indicadores de Resultado
Disseminação de comportamentos de risco associados a consumos precoces e outros contínuos de álcool e drogas por jovens e população adulta	Em 2014, o Programa de Respostas Integradas P`los Trajetos da Vida esta implementado no concelho	N.º de entidades parceiras	N.º de reuniões de trabalho realizadas N.º de reuniões de Núcleo Territorial realizadas N.º de ações realizadas	N.º de entidades parceiras ativo Grau de Satisfação com as ações
Défice de resposta	Operacionalização do Programa de Respostas Integradas P`los Trajetos da Vida	Taxa de execução do Plano de Ação Análise e monitorização do Plano de ação	Plano de ação Relatório de Monitorização	N.º de situações intervencionadas N.º de parcerias ativas N.º de atividades e avaliação realizadas

Nota: Optamos por fazer uma transcrição na íntegra do Planeamento das Ações do Projeto P`los Trajetos da Vida_apresentado abaixo, em virtude de ser o projeto na totalidade que englobamos.

Conselho Local de Ação Social de Castelo de Paiva
Plano de Ação 2014 / 2015

Ações	Objetivos Gerais	Objetivos Específicos	Atividades/Estratégias	Recursos	Avaliação
1.Divulgação e sensibilização do Projeto “P’los Trajetos da Vida”	-Apresentação do projeto “P’los Trajetos da Vida” e da respetiva equipa	-Divulgação das ações a levar a cabo no âmbito do projeto -Partilha de informação -Interação da equipa com os jovens	-Reunião com DT’s, conselho pedagógico e URBE/outras -Levantamento de atividades -Atividade educativa, cultural/lúdico-pedagógicas (tarde desportiva: Karaoke, dança, filme) -Divulgação nos media locais	-Panfletos -recursos humanos -Computador -Associação de alunos -Associação de pais e encarregados de educação -Rádios, jornais locais e internet	
2.Gabinete de apoio à vida	-Realizar atendimentos/encaminhamentos -Efetuar acompanhamento biopsicossocial no âmbito da sexualidade, consumos de SPA e álcool.	Transversal a todos os objetivos do projeto	-Esclarecer dúvidas - Informar e fornecer material necessário à prevenção de comportamentos de risco -Prevenir o consumo de SPA, álcool e comportamentos de risco -Ensinar/informar sobre estilos de vida saudáveis, reforçando os fatores de proteção -Ensinar sobre consequências do uso e abuso do álcool e drogas -Prestar apoio familiar ou individual de acordo com os problemas específicos de cada indivíduo/família -Monitorização de sinais vitais -Incentivar para a consulta e utilização dos serviços de saúde -Acompanhamento psicossocial -Ajudar a adquirir capacidades que permitam resistir ao consumo -Colaborar na orientação vocacional -Encaminhar e articular com outras estruturas consoante os problemas identificados.	-Panfletos -Computador -Estetoscópio/esfigmomanómetro -Folhas -Sala -Canetas e lápis -preservativos	

Conselho Local de Ação Social de Castelo de Paiva
Plano de Ação 2014 / 2015

Ações	Objetivos Gerais	Objetivos Específicos	Atividades/Estratégias	Recursos	Avaliação
3. Saúde entre gerações	<p>-Prevenção do uso/abuso de SPA lícitas e ilícitas e comportamentos sexuais de risco</p> <p>-Promover fatores protetores e a inclusão das famílias vulneráveis</p>	<p>-Aumentar em 15% o conhecimento dos jovens e das famílias acerca do consumo abusivo de SPA/álcool e as consequências desses consumos</p> <p>-Aumentar em 15% o conhecimento dos jovens relativamente a práticas sexuais de risco, consciencializar os pais/famílias para o seu papel enquanto agentes de prevenção, -Promover o empowerment dos pais</p> <p>-Apoiar na (re)construção de formas mais positivas de encarar o projeto de vida</p> <p>-Facilitar a comunicação de ideias e dúvidas</p> <p>-Apoiar pais/famílias na identificação do problema e de estratégias de intervenção</p> <p>-Consciencializar as famílias para a problemática abusiva do álcool, bem como trabalhar a motivação para a mudança</p>	<p>-Transmissão de informação na área dos consumos e comportamentos de risco</p> <p>-Avaliação da informação transmitida</p> <p>-Partilha de experiências entre pais e filhos</p> <p>-Esclarecimento de dúvidas</p> <p>-Orientação e dinamização de boas práticas</p> <p>-Organização de grupos de trabalho entre pais e filhos orientados</p> <p>-Workshops entre pais e filhos</p>		<p>-Inquéritos por questionário no início e no final das sessões de forma a comparar a evolução/aquisição de conhecimentos</p>

Conselho Local de Ação Social de Castelo de Paiva
Plano de Ação 2014 / 2015

Ações	Objetivos Gerais	Objetivos Específicos	Atividades/Estratégias	Recursos	Avaliação
4."Estás On"(Rádio Paivense, jornais locais, internet)	-Informar a população em geral do consumo e suas consequências relacionadas com abuso de SPA/álcool, assim como práticas sexuais de risco	-Conscienciar a população geral para a problemática do álcool/drogas e comportamentos sexuais de risco -Prevenir os consumos de álcool/drogas e comportamentos de risco	-Criação de um blog para esclarecimento de dúvidas -Espaço na rádio quinzenal (debates, sessões de esclarecimento, informação das diferentes atividades realizadas pela equipa) -Sensibilização/informação da população na área dos consumos de álcool/drogas e sexualidade. -Publicação no jornal "Jornal de Paiva", "Miradouro" e "Repórter no Marão" das diferentes atividades realizadas junto dos jovens e famílias.	-Espaço na rádio -Jornais locais e internet	
5."Entre Nós"	-Criar um grupo de jovens mediadores para intervir junto dos seus pares	-Promover o conhecimento dos jovens acerca do consumo abusivo de SPA/álcool, assim como as consequências desses consumos -Promover o conhecimento dos jovens relativamente a práticas sexuais de risco -Apoiar na (re) construção de formas mais positivas de encarar o projeto de vida, adotando um discurso, atitudes e práticas de vida mais otimistas e saudáveis	-Seleção de jovens mediadores no decorrer das diferentes ações -Formação dos mediadores pela equipa técnica do projeto	-Recursos humanos -PowerPoint	

Conselho Local de Ação Social de Castelo de Paiva
Plano de Ação 2014 / 2015

Ações	Objetivos Gerais	Objetivos Específicos	Atividades/Estratégias	Recursos	Avaliação
6. (Ar)Riscar	-Prevenir o uso/ abuso de SPA lícitas e ilícitas e comportamentos sexuais de risco por parte dos jovens e famílias, mediante a sensibilização e informação	-Promover o conhecimento dos jovens acerca do consumo abusivo de SPA/álcool, assim como as consequências desses consumos -Promover o conhecimento dos jovens relativamente a práticas sexuais de risco -Apoiar na (re) construção de formas mais positivas de encarar o projeto de vida, adotando um discurso, atitudes e práticas de vida mais otimistas e saudáveis	-Deslocação para os espaços noturnos -Avaliar a taxa de alcoolémia à saída dos espaços noturnos -Aconselhamento dos jovens face à taxa de alcoolémia apresentada (ex. se conduzir não beba) -Distribuição de panfletos informativos sobre o álcool e drogas -Distribuição de preservativos	-Elemento da GNR -Panfletos -T-shirts -kits de alcoolémia -Preservativos	
7.100% Jovem	-Reforçar nos jovens os fatores protetores relacionados com estilos de vida saudáveis, prevenir ou minimizar os fatores de risco e prevenir o abandono/absentismo escolar	-Promover nos jovens competências pessoais, sociais e relacionais, através de programas de promoção da saúde	-Formação e treino de competências com recurso a workshops		

Conselho Local de Ação Social de Castelo de Paiva
Plano de Ação 2014 / 2015

Ações	Objetivos Gerais	Objetivos Específicos	Atividades/Estratégias	Recursos	Avaliação
8.Famílias Dinâmicas	Promover a inclusão de famílias vulneráveis/disfuncionais através da promoção de fatores protetores no âmbito do desenvolvimento de competências pessoais, sociais e parentais enquanto estratégia privilegiada de prevenção de comportamentos de risco, consumos abusivos e melhoria do funcionamento das relações familiares	-Promover as competências pessoais, interpessoais e sociais nos pais através de programas de promoção de competências parentais e programas de educação para a saúde -Melhorar a qualidade da comunicação e relacionamento entre pais e filhos	-Treino de competências pessoais e sociais dos pais -Trabalhar o autocontrolo pessoal, competências da comunicação, competências de resolução de problemas, assertividade, fortalecimento dos cuidados de si próprio, gestão de si próprio e da família e a capacidade de tomada de decisão (Dinâmicas de grupo, transmissão e exposição de informação, estratégias educativas, debates, partilha de experiências, etc.) -Aplicação de casos reais -Formação e treino de competências no âmbito do saber ser e saber estar e na saúde familiar (sessões em grupo) Treino de competências parentais (dinâmicas de grupo, casos clínicos, partilha de experiências, jogos e estratégias educativas, debates) -Apoio parental (gabinete?) -Realização de uma formação na qual consta os módulos “Entre pais e filhos” e “Entre os pais”	-Espaço físico -computador -recursos humanos	

Conselho Local de Ação Social de Castelo de Paiva
Plano de Ação 2014 / 2015

Ações	Objetivos Gerais	Objetivos Específicos	Atividades/Estratégias	Recursos	Avaliação
9.Outros Percursos	-Sinalizar e referenciar/encaminhar situações de dependência alcoólica e SPA para a equipa de prevenção do CRI Porto Oriental	-Identificar, caracterizar, apoiar e encaminhar jovens e adultos para consulta de acordo com o tipo de dependência	-Atendimento/aconselhamento ao tratamento de situações de dependência. -Encaminhamento de jovens e adultos dependentes para a equipa de prevenção do CRI Porto Oriental		
10.Mais prevenção, mais educação	-Sensibilizar outros profissionais para a importância da prevenção do uso/abuso de substâncias lícitas e ilícitas, e de comportamentos sexuais de risco junto da comunidade escolar.	-Desenvolver ações de sensibilização dirigidos aos técnicos, professores e auxiliares de ação educativa e comunidade em geral	- Sensibilizar Professores e Auxiliares de ação educativa dos A9grupamentos de Escolas de Castelo de Paiva e outros técnicos.	-Recursos humanos -Espaço físico -Computador -Retroprojektor/ PowerPoint -Material de apoio à sensibilização (panfletos)	

CRONOGRAMA DE EXECUÇÃO DO PROJETO “P’LOS TRAJETOS DA VIDA”

Meses Ações	Março 2014	Abril 2014	Maio 2014	Junho 2014	Julho 2014	Agosto 2014	Setembro 2014	Outubro 2014	Novembro 2014	Dezembro 2014
Ação 1	✓	✓	✓	✓	✓	✓	✓	✓	✓	✓
Ação 2									✓	✓
Ação 3	✓			✓			✓	✓	✓	✓
Ação 4										
Ação 5					✓	✓	✓	✓	✓	✓
Ação 6								✓	✓	✓
Ação 7							✓	✓	✓	✓
Ação 8							✓	✓	✓	✓
Ação 9	✓	✓	✓	✓	✓	✓	✓	✓	✓	✓
Ação 10								✓	✓	✓

Conselho Local de Ação Social de Castelo de Paiva
Plano de Ação 2014 / 2015

Meses Ações	Janeiro 2015	Fevereiro 2015	Março 2015	Abril 2015	Maio 2015	Junho 2015	Julho 2015	Agosto 2015	Setembro 2015	Outubro 2015	Novembro 2015	Dezembro 2015
Ação 1												
Ação 2												
Ação 3	✓	✓	✓	✓	✓	✓	✓	✓	✓	✓	✓	✓
Ação 4	✓	✓	✓	✓	✓	✓	✓	✓	✓	✓	✓	✓
Ação 5	✓	✓	✓	✓	✓	✓			✓	✓	✓	✓
Ação 6	✓	✓	✓	✓	✓	✓	✓	✓	✓	✓	✓	✓
Ação 7	✓	✓	✓	✓	✓	✓	✓		✓	✓	✓	✓
Ação 8						✓	✓					
Ação 9	✓	✓	✓	✓	✓	✓	✓	✓	✓	✓	✓	✓
Ação 10	✓	✓	✓	✓	✓	✓			✓	✓	✓	✓

Conselho Local de Ação Social de Castelo de Paiva
Plano de Ação 2014 / 2015

Objetivo Especifico:

Até 2015 esta realizado um estudo sobre a criminalidade, comportamentos desviantes e consumos e são realizadas ações de prevenção;

Atividades	Ações	Gestor de Atividades	Cronograma												Recursos Humanos	Recursos Materiais	Parceiros	Avaliação
			J	F	M	A	M	J	J	A	S	O	N	D				
Estabelecimento de protocolos de cooperação inter-institucional	Elaboração do Plano de trabalho	Núcleo Executivo PRI													Interventores sociais Especialistas Técnicos PRI	Material de expediente Geral Equipamento Informático Espaço Físico	CLAS CPV	Estudo
Definição de plano e metodologia de trabalho para a investigação	Definição da metodologia de trabalho																	
Realização da investigação	Elaboração e aplicação de inquéritos (comunidade, GNR, Ministério Público, NMUME, IRS)		X	X	X	X	X	X	X	X	X	X	X	X				
	Sistematização e apresentação																	
Realização de ações de prevenção	Definição do público e temáticas (comportamentos desviantes, criminalidade, etc.)	Núcleo Executivo	X	X	X	X	X	X	X	X	X	X	X	X	Oradores			Fichas presença

Conselho Local de Ação Social de Castelo de Paiva
Plano de Ação 2014 / 2015

Objetivo Específico:

Até 2015 esta implementado no território de Castelo de Paiva um programa de intervenção multidisciplinar e multisectorial ao nível da saúde que potencia estilos de vida saudáveis;

Atividades	Ações	Gestor de Atividades	Cronograma												Recursos Humanos	Recursos Materiais	Parceiros	Avaliação
			J	F	M	A	M	J	J	A	S	O	N	D				
Estabelecimento de protocolos de cooperação inter-institucional	Constituição da equipa de trabalho	Núcleo Executivo													Interventores sociais	Material de expediente Geral	CLAS CPV	Programa
	Elaboração do Plano de trabalho														Especialistas			
Definição de plano e metodologia de trabalho	Definição da metodologia de trabalho		X	X	X	X	X	X	X	X	X	X	X	X	Saúde Pública			
Apresentação	Apresentação do programa e das várias iniciativas ao nível da saúde a realizar pelos diversos setores de intervenção															Equipamento Informático		
																Espaço Físico		

**RESPOSTA INTEGRADA NO ÂMBITO DA
VIOLÊNCIA DOMÉSTICA**

Objetivo Geral:

Em 2014/2015 existe uma rede de parceiros que articula respostas concertadas no âmbito do fenómeno de violência que facilitam a conciliação das dimensões pessoal, familiar, profissional e social.

Baseline (2013)	Meta (2014/2015)	Indicadores de Recurso	Indicadores de Realização	Indicadores de Resultado
Existe uma rede de instituições com equipamentos e iniciativas próxima desta temática que podem ser potenciados e estrategicamente orientados para o surgimento de uma resposta integrada que mobilize os agentes sociais com intervenção na comunidade e que assenta na reconversão e orientação de práticas existentes para consolidação de um trabalho de parceria efetivo.	Em 2014 existe uma rede de parceiros que articula respostas concertadas que facilitam a conciliação das dimensões pessoal, familiar, profissional e social.	N.º de vítimas que acedem aos serviços; N.º de vítimas cujas necessidades foram colmatadas.	Dossier de registo e de acompanhamento de cada vítima.	Nº de vítimas acompanhadas pelos serviços.
	Em 2015 está implementado o Plano Municipal contra a violência doméstica	N.º de instituições envolvidas; Tipologia de ações planeadas	Acordo formal de parceria.	Nº de entidades parceiras envolvidas. Acordos de parceria subscritos

**Objetivo
Específico:**

Em 2015 está implementado o Plano Municipal contra a violência doméstica.

1. Atender e Acompanhar Vítimas de Violência Doméstica

Atividades	Ações	Gestor de Atividades	Cronograma												Recursos Humanos	Recursos Materiais	Parceiros	Avaliação
			J	F	M	A	M	J	J	A	S	O	N	D				
Definição dos procedimentos de intervenção e circuitos de referenciação e encaminhamento de vítimas de violência doméstica	Criação de grupo de trabalho	Núcleo Executivo Rede Social													Técnicos de intervenção social	Material de expediente Geral, Material informático, Panfletos e Cartazes	CLAS CPV	Questionário de avaliação: Relatório de procedimentos
	Identificação e estabelecimento de parcerias		X	X														
	Definição e criação de procedimentos		X	X	X	X	X	X	X	X	X	X	X	X				
	Divulgação dos procedimentos																	
Criação e implementação de grupo terapêutico de apoio a vítimas de violência.	Definição dos elementos a integrar	Núcleo Executivo Rede Social													Técnicos de intervenção social	Material de expediente Geral, Material informático, Panfletos e Cartazes	CLAS CPV	
	Constituição do grupo terapêutico		X	X	X	X	X	X	X	X	X	X	X	X				
	Operacionalização do apoio																	

Conselho Local de Ação Social de Castelo de Paiva
Plano de Ação 2014 / 2015

Atividades	Ações	Gestor de Atividades	Cronograma												Recursos Humanos	Recursos Materiais	Parceiros	Avaliação
			J	F	M	A	M	J	J	A	S	O	N	D				
Realização de sessões de formação para técnicos de intervenção social sobre procedimentos de atuação junto de vítimas de violência.	Definição e realização das ações sobre: Idosos e Pessoas com Deficiência; Crianças e Jovens em Risco; Processos jurídicos.	Núcleo Executivo Rede Social	X X	X X	X X	X X	X X	X X	X X	X X	X X	X X	X X	X X	Técnicos de intervenção social	Material de expediente Geral Material informático	C LAS CPV	Sessões Realizadas Registos Fotográficos
Realização de campanhas de Informação	Definição e realização das Campanhas (direcionadas à comunidade, aos familiares e cuidadores informais de idosos e pessoas com deficiência).	Núcleo Executivo Rede Social	X X	X X	X X	X X	X X	X X	X X	X X	X X	X X	X X	X X	Técnicos de intervenção social	Panfletos e Cartazes	CLAS CPV	Campanhas Realizadas Registos Fotográficos Merchandising

2. Prevenir o fenómeno da violência

Atividades	Ações	Gestor de Atividades	Cronograma												Recursos Humanos	Recursos Materiais	Parceiros	Avaliação
			J	F	M	A	M	J	J	A	S	O	N	D				
Realizar atividades de sensibilização para crianças e jovens dos Agrupamentos de escolas de Castelo de Paiva sobre o tema da Violência	<p>Elaborar um modelo multidisciplinar de atividades de sensibilização de crianças e jovens para a violência doméstica;</p> <p>Realizar atividades sinalizadoras do dia contra a violência nos Agrupamentos;</p> <p>Realização de atividades de sensibilização sobre o tema violência dirigidas aos líderes formais e informais, diretores, assistentes operacionais para identificação e intervenção no espaço escolar.</p>	Núcleo Executivo Rede Social	X	X	X	X	X	X	X	X	X	X	X	X	Técnicos de intervenção social e professores	<p>Material de expediente Geral</p> <p>Material informático</p> <p>Panfletos e Cartazes</p>	CLAS CPV	<p>Modelo criado</p> <p>Parceiros envolvidos</p> <p>Atividades realizadas</p> <p>Dias sinalizados</p>

3. Investigar o fenómeno da violência

Atividades	Ações	Gestor de Atividades	Cronograma												Recursos Humanos	Recursos Materiais	Parceiros	Avaliação
			J	F	M	A	M	J	J	A	S	O	N	D				
Conhecer o fenómeno de violência no município de Castelo de Paiva de forma integrada.	<p>Atualização do diagnóstico concelhio;</p> <p>Recolha de dados juntos de entidades parceiras;</p> <p>Elaboração de relatórios com tratamento integrado de dados recolhidos;</p> <p>Elaboração de estudo sobre o fenómeno da violência.</p>	Núcleo Executivo Rede Social	X	X	X	X	X	X	X	X	X	X	X	X	Técnicos de intervenção social	<p>Material de expediente geral</p> <p>Material informático</p>	<p>CLAS CPV</p> <p>NMUME</p> <p>APAV</p>	<p>Modelo criado;</p> <p>Parceiros envolvidos;</p> <p>Relatórios;</p> <p>Estudo concluído</p>

4. Intervir junto de agressores de violência doméstica

Atividades	Ações	Gestor de Atividades	Cronograma												Recursos Humanos	Recursos Materiais	Parceiros	Avaliação
			J	F	M	A	M	J	J	A	S	O	N	D				
Criar estratégias de sustentabilidade da intervenção junto de agressores de violência doméstica.	Promoção de reuniões entre parceiros chave para a definição de estratégias de sustentabilidade junto de agressores	Núcleo Executivo Rede Social	X	X	X	X	X	X	X	X	X	X	X	X	Técnicos de intervenção social e professores	Material de expediente geral Material informático	CLAS CPV Universidade	Metodologia operacional
Implementar uma metodologia de intervenção junto de agressores de violência doméstica, para prevenção de reincidência.	Grupo de apoio terapêutico para agressores, destinado à prevenção da reincidência de comportamentos		X	X	X	X	X	X	X	X	X	X	X	X				

INTERVENÇÃO FAMILIAR E PARENTAL

Objetivo Geral:

Redução do número de pessoas em situação de risco e/ou elevada vulnerabilidade social;

Baseline (2013)	Meta (2014/2015)	Indicadores de Recurso	Indicadores de Realização	Indicadores de Resultado
A ação social no concelho está dispersa por varias instituições que partilham territórios de intervenção, físicos ou institucionais nem sempre convergentes e que não permitem uma visão integrada dos problemas no seu contexto familiar. Existem fortes competências e recursos no concelho capazes de em sinergia sistematizar um novo patamar de intervenção mais eficiente e partilhada orientado por projetos de mudança.	Em 2014, estão constituídas equipas de apoio e acompanhamento às famílias de risco	N.º de famílias cumprem o plano de inserção/ formação psicossocial idiossincrático com a equipa técnica.	Processos CPCJ, R.S.I., Ação Social, gabinete de apoio à vítima da APSPCP	Modelos e instrumentos de intervenção definidos
	Em 2015, as famílias em risco são dotadas de competências parentais	10% das famílias identificadas desenvolvem competências afetivas, sociais e económicas, no sentido de melhorar o seu papel como agentes educativos	Processos CPCJ, R.S.I., Ação Social, gabinete de apoio à vítima da APSPCP, entre outros	Famílias do município, com traços de disfuncionalidade sinalizadas Pais acompanhados por equipa multidisciplinar Famílias intervencionadas exercem as competências parentais mais adequadas ao bem – estar da criança

Conselho Local de Ação Social de Castelo de Paiva
Plano de Ação 2014 / 2015

Atividades	Ações	Gestor de Atividades	Cronograma												Recursos Humanos	Recursos Materiais	Parceiros	Avaliação
			J	F	M	A	M	J	J	A	S	O	N	D				
Sinalização das famílias disfuncionais acompanhadas pelas diferentes instituições no concelho	Criação ficha de sinalização	Núcleo Executivo Rede Social	X X	X X	X X	X X	X X	X X	X X	X X	X X	X X	X X	X X	Técnicos de intervenção social	Material de expediente geral	CLAS CPV	Monitorização
Sensibilização/ Encaminhamento para recursos existentes no território no âmbito do trabalho competências parentais	Criação de grupos Dinamização de ações no âmbito do trabalho competências parentais	Núcleo Executivo Rede Social	X X	X X	X X	X X	X X	X X	X X	X X	X X	X X	X X	X X	Técnicos de intervenção social		CLAS CPV	Grupos constituídos Ações dinamizadas
Negociação/ contratualização Planos de Inserção	Elaboração/ Acompanhamento Planos de Inserção	Núcleo Executivo Rede Social	X X	X X	X X	X X	X X	X X	X X	X X	X X	X X	X X	X X	Técnicos de intervenção social		CLAS CPV	Monitorização

Conselho Local de Ação Social de Castelo de Paiva
Plano de Ação 2014 / 2015

Objetivo Especifico:

Melhorias nos níveis de proteção e atuação junto das crianças e jovens com processo de promoção e proteção;

Atividades	Ações	Gestor de Atividades	Cronograma												Recursos Humanos	Recursos Materiais	Parceiros	Avaliação
			J	F	M	A	M	J	J	A	S	O	N	D				
Aumentar o número de tempo disponibilizado pelos técnicos à CPCJ	Sensibilização junto das entidades para a importância do trabalho desenvolvido pela CPCJ;	CPCJ de Castelo de Paiva													CPCJ Rede Social	Material de expediente geral	CLAS CPV	Tempos dos técnicos
	Divulgação acerca da forma de atuação e da necessidade de acompanhamento da CPCJ;		X	X	X	X	X	X	X	X	X	X	X	X				
	Articulação com os diversos parceiros da Rede Social com vista à execução dos acordos de promoção e proteção;		X	X	X	X	X	X	X	X	X	X	X	X				

Conselho Local de Ação Social de Castelo de Paiva
Plano de Ação 2014 / 2015

Objetivo Especifico:

Comunidade com conhecimento sobre os recursos e sensibilizada para a questão do risco associado às crianças e jovens;

Atividades	Ações	Gestor de Atividade s	Cronograma												Recursos Humanos	Recursos Materiais	Parceiros	Avaliação
			J	F	M	A	M	J	J	A	S	O	N	D				
Programação das ações de (in)formação sobre / da CPCJ;	Reunião para definir as áreas de intervenção / temáticas das ações de (in) formação; Estabelecimento de contatos com interlocutores privilegiados / moderadores;	CPCJ	X	X	X	X	X	X	X	X	X	X	X	X	CPCJ Moderadores	Material de expediente Geral Espaços físicos	CLAS CPV	Ações programadas
Realização das ações;	Promoção e desenvolvimento das ações (in) formativas; ¹ Elaboração e distribuição de panfletos; Promoção de concursos com a temática direito das crianças; Criação do facebook; Participação em atividades realizadas no Município: Dia Mundial da Criança, Feira Social e outras	CPCJ	X	X	X	X	X	X	X	X	X	X	X	X				Relatório de avaliação

¹ **Objetivo Geral:** desmistificar o que é a CPCJ; **Objetivo Especifico:** divulgar a composição da CPCJ; mostrar o seu funcionamento; informar sobre os procedimentos e objetivos; informar sobre os direitos e deveres das crianças. **GRUPO I.** crianças e jovens_ abordagem informal, quase lúdica, dos temas – numa logica de proximidade e interatividade. **GRUPO II.** Profissionais_ sistematização de conceitos e de processos; explicitação da composição e funcionamento da CPCJ.

Conselho Local de Ação Social de Castelo de Paiva
Plano de Ação 2014 / 2015

Objetivo Específico:

As famílias com problemas de desestruturação são trabalhadas aumentando as suas competências pessoais e sociais, assim como a sua sensibilidade para as situações de risco das crianças e jovens;

Atividades	Ações	Gestor de Atividades	Cronograma												Recursos Humanos	Recursos Materiais	Parceiros	Avaliação
			J	F	M	A	M	J	J	A	S	O	N	D				
Dinamização de ações de (in) formação que permitam a aquisição de competências de gestão doméstica, cuidados de higiene, economia familiar e consequências de atos delinquentes;	Reunião para definir as áreas de intervenção / temáticas das ações de (in) formação;	CPCJ													CPCJ		CLAS CPV	Ações desenvolvidas
	Estabelecimento de contatos com interlocutores privilegiados / moderadores; Programação das ações e dos destinatários; Divulgação e captação de formandos Execução das ações		X X	X X	X X	X X	X X	X X	X X	X X	X X	X X	X X	X X	Equipa Técnica CLDS PaivaMais; Núcleo Local de Inserção (NLI) Moderadores	Material de expediente Geral Espaços físicos Material de divulgação		Relatório de avaliação

Conselho Local de Ação Social de Castelo de Paiva
Plano de Ação 2014 / 2015

Objetivo Específico:

A Comissão Alargada desenvolve e participa em iniciativas com vista à melhoria da sua atuação no que concerne à prevenção e à promoção dos direitos das crianças e jovens;

Atividades	Ações	Gestor de Atividades	Cronograma												Recursos Humanos	Recursos Materiais	Parceiros	Avaliação
			J	F	M	A	M	J	J	A	S	O	N	D				
Desenvolvimento de ações que aprofundem os conhecimentos dos elementos da Comissão Alargada e potenciem o seu envolvimento n trabalho da CPCJ;	Realização de Workshops temáticos;	CPCJ													CPCJ		CLAS CPV	Ações desenvolvidas
	Elaboração de Guia para a sinalização e caracterização de situações de crianças em risco ou perigo;														Núcleo Executivo da Rede Social	Material de expediente Geral		
	Elaboração de um Manual de Prevenção sobre Drogas;		X	X	X	X	X	X	X	X	X	X	X	X	Equipa Técnica PTV;	Espaços físicos		
	Elaboração do Plano Local de Promoção dos Direitos das Crianças		X	X	X	X	X	X	X	X	X	X	X	X	Núcleo Local de Inserção (NLI)	Material de divulgação		
																	PTV	Relatório de avaliação
																	CNPCJR	Plano de Ação da CPCJ

Conselho Local de Ação Social de Castelo de Paiva
Plano de Ação 2014 / 2015

Objetivo Específico:

Em 2014 /2015 a COMISSÃO RESTRITA continua a promover os direitos e a prevenir situações de perigo das crianças e jovens;

Atividades	Ações	Gestor de Atividades	Cronograma												Recursos Humanos	Recursos Materiais	Parceiros	Avaliação
			J	F	M	A	M	J	J	A	S	O	N	D				
Atendimento, avaliação e acompanhamento dos processos de promoção e proteção;	Receber e registar denúncias relativas a situações de crianças e jovens;	CPCJ													CPCJ	Material de expediente Geral	CLAS CPV	Processos acompanhados
	Avaliar e convocar as pessoas envolvidas;																	
	Informar as pessoas acerca do funcionamento da CPCJ;		X	X	X	X	X	X	X	X	X	X	X	X				
	Instaurar, organizar e registar eletronicamente os processos de promoção e proteção;		X	X	X	X	X	X	X	X	X	X	X	X		Equipamento Informático	PTV	
																Espaço Físico	CNPCJR NLI	

Conselho Local de Ação Social de Castelo de Paiva Plano de Ação 2014 / 2015

[illegible]

Conselho Local de Ação Social de Castelo de Paiva
Plano de Ação 2014 / 2015

Atividades	Ações	Gestor de Atividades	Cronograma												Recursos Humanos	Recursos Materiais	Parceiros	Avaliação
			J	F	M	A	M	J	J	A	S	O	N	D				
Atendimento, avaliação e acompanhamento dos processos de promoção e proteção;	Promover o encerramento dos processos e sua destruição de acordo com as situações previstas na LPCJR;	CPCJ													CPCJ	Material de expediente Geral	CLAS CPV	Processos físicos
	Remeter os processos ao MP, a outras CPCJ ou a entidades com competência em matéria de infância e juventude nas situações previstas na Lei;		X	X	X	X	X	X	X	X	X	X	X	X				
	Acompanhar as famílias em contexto domiciliário;		X	X	X	X	X	X	X	X	X	X	X	X				
	Acompanhar as crianças em contexto escolar;																	Diligências registadas na Plataforma

Conselho Local de Ação Social de Castelo de Paiva
Plano de Ação 2014 / 2015

Atividades	Ações	Gestor de Atividades	Cronograma												Recursos Humanos	Recursos Materiais	Parceiros	Avaliação
			J	F	M	A	M	J	J	A	S	O	N	D				
Atendimento, avaliação e acompanhamento dos processos de promoção e proteção;	Proporcionar, em articulação com a Autarquia, Segurança Social, IPSS, ONG e Cruz Vermelha, o apoio alimentar, económico e de transporte em situações de carências;	CPCJ													CPCJ	Material de expediente Geral	CLAS CPV	Processos físicos
	Encaminhar famílias para programas de educação parental, formação profissional e outras respostas disponíveis;		X	X	X	X	X	X	X	X	X	X	X	X				
	Encaminhar as crianças, quando se justifique, para percursos educativos diferentes, programas de ocupação de tempos livres e Campos de Férias;		X	X	X	X	X	X	X	X	X	X	X	X				
																Equipamento Informático	PTV	Diligências registadas na Plataforma
																Espaço Físico	CNPCJR	
																	NLI	

Conselho Local de Ação Social de Castelo de Paiva
Plano de Ação 2014 / 2015

Atividades	Ações	Gestor de Atividades	Cronograma												Recursos Humanos	Recursos Materiais	Parceiros	Avaliação
			J	F	M	A	M	J	J	A	S	O	N	D				
Intervir de forma articulada com as entidades representadas e em rede com outras entidades não representadas na CPCJ; ----- Dar a conhecer a todos os elementos da CPCJ e outras estruturas de parceria o trabalho desenvolvido	Intervir numa lógica integrada envolvendo as diversas instituições com competência em matéria de infância e juventude; Continuar a articular com o NLI e participar nas reuniões e atividades do CLAS; ----- Informar bimensalmente a CPCJ Alargada sobre a evolução processual; Realizar o Relatório anual de atividades e avaliação relativo ao ano anterior e submete-los à discussão e aprovação da CPCJ Alargada	CPCJ	X X	X X	X X	X X	X X	X X	X X	X X	X X	X X	X X	X X	CPCJ	Material de expediente Geral Equipamento Informático Espaço Físico	CLAS CPV PTV CNPCJR NLI	Presenças nas reuniões Reuniões realizadas

Conselho Local de Ação Social de Castelo de Paiva
Plano de Ação 2014 / 2015

Objetivo Especifico:

Promover a autonomia das famílias reduzindo a sua vulnerabilidade económica e subsidiodependência;

Atividades	Ações	Gestor de Atividades	Cronograma												Recursos Humanos	Recursos Materiais	Parceiros	Avaliação
			J	F	M	A	M	J	J	A	S	O	N	D				
Capacitar a população economicamente desfavorecida com estratégias de planificação e gestão orçamental que contribuam para a diminuição do risco de endividamento e a dependência de subsídios e das instituições	Sessões de (in)formação sobre Gestão Doméstica;	Núcleo Executivo													Interventores sociais Especialistas	Material de expediente Geral Equipamento Informático Espaço Físico	CLAS CPV	Fichas de presença Processos acompanhados
	Encaminhamento para o programa de Literacia Doméstica Sessões de esclarecimento com a DECO		X	X	X	X	X	X	X	X	X	X	X	X				
		Equipa Técnica do CLDS	X	X	X	X	X	X	X	X	X	X	X	X				

Conselho Local de Ação Social de Castelo de Paiva
Plano de Ação 2014 / 2015

Objetivo Geral:

Promover a coesão social dos grupos socialmente desfavorecidos, melhorando os níveis de inclusão social dos cidadãos, bem como a qualidade de vida e de bem-estar, através de medidas que assegurem os direitos básicos de cidadania e correção das desvantagens na educação e formação;

Objetivo Específico:

Dotar as populações de competências pessoais, parentais, laborais necessárias ao bom desempenho das suas responsabilidades sociais e promover a cidadania ativa;

Atividades	Ações	Gestor de Atividades	Cronograma												Recursos Humanos	Recursos Materiais	Parceiros	Avaliação
			J	F	M	A	M	J	J	A	S	O	N	D				
Criar projetos de vida Aumentar as competências pessoais, parentais e sociais Aumentar os conhecimentos no desenvolvimento pessoal, cidadania e direitos humanos; Fomentar a igualdade de oportunidades	Acompanhamento no programa Literacia Doméstica do CLDS	Núcleo Executivo Equipa Técnica do CLDS													Interventores sociais Especialistas	Material de expediente Geral Equipamento Informático Espaço Físico	CLAS CPV	Fichas de presença Processos acompanhados
	Articulação entre serviços e respostas para um trabalho em equipa / parceria e não em duplicado		X	X	X	X	X	X	X	X	X	X	X	X				
			X	X	X	X	X	X	X	X	X	X	X	X				

PARQUE HABITACIONAL QUALIFICADO

PROJETOS ESTRUTURANTES

Objetivo Específico:

Em 2015, existe uma política de habitação /habitabilidade promovendo uma melhoria da qualidade de vida dos seus residentes e estão identificadas as habitações a ser alvo de requalificação habitacional;

Baseline (2013)	Meta (2014 / 2015)	Indicadores de Recurso	Indicadores de Realização	Indicadores de Resultado
<p>Parcas condições de habitabilidade podem ser um mecanismo gerador de situações de pobreza e de maior vulnerabilidade social podendo contribuir para desajustamentos sociofamiliares;</p> <p>No concelho existem manifestas carências habitacionais que não podem ser solucionadas através do mercado habitacional normal de arrendamento / aquisição. Esta visão partilhada pode ser a alavanca para projetos estruturantes e simultaneamente promotores da inclusão social.</p>	<p>No final de 2014, o Município de Castelo de Paiva identifica, verifica e define a população que reside em situação de grave carência habitacional</p> <p>Criação de uma Bolsa de Habitação de Emergência</p> <p>Existe uma estratégia definida e articulada de acolhimento no concelho, em situações de emergência.</p>	<p>N.º de agregados familiares em:</p> <ul style="list-style-type: none"> • Sobrelotação; • sobreocupação; • Habitação degradada para recuperação; • Habitação degradada para demolição; • Sem casa; 	<p>N.º de agregados familiares caracterizados;</p> <p>Nº de habitações inventariadas</p> <p>Nº de estruturas existentes; Nº de projetos definidos</p>	<p>N.º de famílias residentes em boas condições de habitação;</p> <p>Dados atualizados;</p> <p>Bolsa de habitações disponível</p> <p>Alojamentos disponibilizados</p>

Conselho Local de Ação Social de Castelo de Paiva
Plano de Ação 2014 / 2015

Atividades	Ações	Gestor de Atividades	Cronograma												Recursos Humanos	Recursos Materiais	Parceiros	Avaliação
			J	F	M	A	M	J	J	A	S	O	N	D				
Estudo sobre o estado da habitação no concelho	- Identificação e verificação da população residente em situação de grave carência habitacional	CLAS	X	X	X	X	X	X	X	X	X	X	X	X	CMCP IRUH Técnicos Especializados	Material de expediente geral	CMCP REDE SOCIAL	Estudo
Bolsa de Habitação de Emergência (Acolhimento Integrado)	- Criação de uma Bolsa de Habitação de Emergência; - Celebração de um Acordo/Protocolo de colaboração com estruturas e equipamentos residenciais do concelho	CLAS	X	X	X	X	X	X	X	X	X	X	X	X	Técnicos da Câmara Municipal; Técnicos e Pessoal das Estruturas Residenciais		CMCP RESIDENCIAIS IPSS Hotéis e outras Estruturas Residenciais	Bolsa

Conselho Local de Ação Social de Castelo de Paiva
Plano de Ação 2014 / 2015

Atividades	Ações	Gestor de Atividades	Cronograma												Recursos Humanos	Recursos Materiais	Parceiros	Avaliação
			J	F	M	A	M	J	J	A	S	O	N	D				
Projeto de Candidatura para Casa de Emergência Social	Elaboração de projetos de candidaturas para casa de emergência social; - Estabelecimento de protocolo de parceria com vista à execução do projeto	Núcleo Executivo	X X	X X	X X	X X	X X	X X	X X	X X	X X	X X	X X	X X	Técnicos - Funcionários da Câmara Municipal -Técnicos e funcionários das entidades da economia social e outras	Material expediente geral	CMCP Entidades de Economia Social e Outras	Projeto

Conselho Local de Ação Social de Castelo de Paiva
Plano de Ação 2014 / 2015

Atividades	Ações	Gestor de Atividades	Cronograma												Recursos Humanos	Recursos Materiais	Parceiros	Avaliação
			J	F	M	A	M	J	J	A	S	O	N	D				
Casa de Emergência – Execução do Projeto	Realização da obra/Intervenção; Estabelecimento de Protocolos com vista à execução do projeto	Núcleo Executivo	X	X	X	X	X	X	X	X	X	X	X	X	CMCP IRUH Técnicos Especializados		CMCP ENTIDADES DA ECONOMIA SOCIAL E OUTRAS	Relatório

Atividades	Ações	Gestor de Atividades	Cronograma												Recursos Humanos	Recursos Materiais	Parceiros	Avaliação
			J	F	M	A	M	J	J	A	S	O	N	D				
Regulamento de Acesso e Funcionamento	Elaboração de Regulamento de Acesso	Núcleo Executivo	X	X	X	X	X	X	X	X	X	X	X	X	CMCP Núcleo Executivo		CMCP REDE SOCIAL	Regulamento disponível

NOTA – ALGUMAS SUGESTÕES DE ATIVIDADES –

- **O PRÓXIMO QUADRO COMUNITÁRIO VAI PERSPETIVAR PROJETOS E CANDIDATURAS DE REABILITAÇÃO DE ESPAÇOS PÚBLICOS E OUTROS, PODENDO EXISTIR ENQUADRAMENTO DE ALGUMAS CANDIDATURAS DIRIGIDAS À HABITAÇÃO;**
- **AS INICIATIVAS DE SENSIBILIZAÇÃO E INFORMAÇÃO SOBRE ESTES PROJETOS/CANDIDATURAS JUNTO DE POTENCIAIS INTERESSADOS SÃO ATIVIDADES PERTINENTES E DE IMPORTÂNCIA ESTRATÉGICA PARA O CONCELHO;**
- **PARECE IMPORTANTE A CRIAÇÃO DE UM EQUIPA COMPOSTA POR FUNCIONÁRIOS NAS ÁREAS DA CONSTRUÇÃO CIVIL (AUTARQUIAS, INSTITUIÇÕES, VOLUNTÁRIOS E OUTRAS ENTIDADES) PARA PROCEDER A PEQUENOS ARRANJOS, REPARAÇÕES E PEQUENAS CONSTRUÇÕES DE ESPAÇOS HABITACIONAIS QUE GARANTAM OUTROS NÍVEIS DE QUALIDADE DE VIDA E OUTRA DIGNIDADE NAS MATÉRIAS RELACIONADAS COM A HABITAÇÃO JUNTO DOS IDOSOS E DE GRUPOS DESFAVORECIDOS;**
- **AS IPSS E AS JUNTAS DE FREGUESIA SÃO CONHECEDORAS E DETENTORAS DE CONHECIMENTO DE SITUAÇÕES DE HABITAÇÕES DEGRADADAS, PRINCIPALMENTE EM DOMICÍLIOS ONDE RESIDEM IDOSOS E NUCLEOS FAMILIARES MULTIPROBLEMÁTICOS. A **EXISTÊNCIA DE UMA BASE DE DADOS CONCELHIA** SOBRE ESTES CASOS PODERIA PERMITIR INTERVENÇÕES MAIS AGILIZADAS E EFICIENTES E PROJETOS FUTUROS DE REABILITAÇÃO**

**RESPOSTA INTEGRADA NO
ÂMBITO DO ENVELHECIMENTO**

PROJETOS ESTRUTURANTES:

Objetivo Geral:

Em 2015 estar sedimentada uma política local para a terceira idade, centrada na valorização pessoal e social da população sénior que permite a melhoria na sua qualidade de vida e aumenta a imagem positiva acerca dos idosos.

Baseline (2013)	Meta (2014 / 2015)	Indicadores de Recurso	Indicadores de Realização	Indicadores de Resultado
Desenvolvimento do Projeto MICAS	Em 2015, está elaborado o Plano Gerontológico do Concelho	N.º de respostas sociais no âmbito do envelhecimento;	N.º de atividades realizadas;	N.º de cidadãos seniores abrangidos por cada atividade
Necessidade de cooperação entre as diferentes instituições que abrangem as respostas sociais na área do envelhecimento;	Em 2015, está implementado um plano de atividades (lúdicas, sociais, saúde) que visem a qualidade de vida da população sénior do concelho	N.º de cidadãos seniores integrados em atividades;	N.º de participantes;	Relatórios de Atividades
Envolvimento da comunidade geral na temática do voluntariado;		N.º de entidades envolvidas;		
Valorização e consciencialização do papel da pessoa idosa na comunidade.				

Conselho Local de Ação Social de Castelo de Paiva
Plano de Ação 2014 / 2015

**Objetivo
Específico:**

Em 2015 existir a nível concelhio atividades no âmbito do turismo sénior

Atividades	Ações	Gestor de Atividades	Cronograma												Recursos Humanos	Recursos Materiais	Parceiros	Avaliação
			J	F	M	A	M	J	J	A	S	O	N	D				
Desenvolver um roteiro de Turismo Sénior	Combater o isolamento e solidão;	Núcleo Executivo Rede Social													Núcleo Executivo da Rede Social		CLAS CPV	Atividades / ações desenvolvidas
	Promover a participação social e despertar novos interesses.		X	X	X	X	X	X	X	X	X	X	X	X	Técnicos das entidades do CLAS/CPV;	Material de Expediente Geral	Outras entidades necessárias	
	Fomentar o conhecimento de novas realidades		X	X	X	X	X	X	X	X	X	X	X	X	IPSS;	Equipamento Informático	para o desenvolvimento das actividades	
	Efectuar levantamento e elaborar roteiro.															Equipamentos desportivos e culturais;		

Conselho Local de Ação Social de Castelo de Paiva
Plano de Ação 2014 / 2015

**Objetivo
Específico:**

Até 2015 aumentar e desenvolver projetos na área do envelhecimento com resposta especializada;

Atividades	Ações	Gestor de Atividades	Cronograma												Recursos Humanos	Recursos Materiais	Parceiros	Avaliação
			J	F	M	A	M	J	J	A	S	O	N	D				
Apoio às instituições da área do apoio à pessoa idosa do concelho	Promover a participação dos munícipes mais velhos;	Núcleo Executivo Rede Social													Núcleo Executivo da Rede Social	Material de Expediente Geral	CLAS CPV	Atividades / ações desenvolvidas
	Criação da Assembleia Sénior;		X	X	X	X	X	X	X	X	X	X	X	X	Técnicos das entidades do CLAS/CPV			
	Fomentar a qualificação dos recursos humanos;		X	X	X	X	X	X	X	X	X	X	X	X	IPSS;			
																Equipamento Informático		
																Equipamentos desportivos e culturais;		

Conselho Local de Ação Social de Castelo de Paiva
Plano de Ação 2014 / 2015

**Objetivo
Específico:**

Até 2015 criar e desenvolver uma linha de emergência de apoio ao idoso municipal;

Atividades	Ações	Gestor de Atividades	Cronograma												Recursos Humanos	Recursos Materiais	Parceiros	Avaliação
			J	F	M	A	M	J	J	A	S	O	N	D				
Atendimento social e de emergência social a idosos	<p>Reforçar/ Complementar a capacidade de intervenção social e institucional ao nível de cada uma das freguesias do concelho, e de intervir junto de situações de maior vulnerabilidade social, incluindo-se a área do apoio à população Idosa</p> <p>Elaborar rede de apoio de emergência e procedimentos</p>	Núcleo Executivo Rede Social	X X	X X	X X	X X	X X	X X	X X	X X	X X	X X	X X	X X	<p>Núcleo Executivo da Rede Social</p> <p>Técnicos das entidades do CLAS/ CPV;</p> <p>IPSS;</p>	<p>Material de expediente geral</p> <p>Equipamento Informático</p> <p>Equipamento desportivo e cultural;</p>	<p>CLAS CPV</p> <p>Outras entidades necessárias</p>	Atividades / ações desenvolvidas

Conselho Local de Ação Social de Castelo de Paiva
Plano de Ação 2014 / 2015

Objetivo Geral:

Promover a melhoria das condições de vida das pessoas idosas e suas famílias minorando as situações de vulnerabilidade económica;

Objetivo Específico:

Criar mecanismos que permitam colmatar as necessidades mais frequentes da população idosa do concelho

Actividades	Ações	Gestor de Atividades	Cronograma												Recursos Humanos	Recursos Materiais	Parceiros	Avaliação
			J	F	M	A	M	J	J	A	S	O	N	D				
Regulamento de Solidariedade Social	<ul style="list-style-type: none"> - Promover reparações nas habitações; - Promoção do Cheque Farmácia; - Garantir benefícios no pagamento de tarifas, taxas ou bens e serviços assegurados pelo município; 	Núcleo Executivo Rede Social	X	X	X	X	X	X	X	X	X	X	X	X	Núcleo Executivo da Rede Social	Material de Expediente Geral	CLAS CPV	Atividades / ações desenvolvidas
Projetos de prevenção de estados de saúde debilitados e melhoria dos cuidados prestados	<ul style="list-style-type: none"> - Criação de um programa de promoção da saúde da população idosa (incluindo rastreios; polimedicação, doenças específicas) - Realização de ações de formação para profissionais e famílias; 	Grupo de trabalho	X	X	X	X	X	X	X	X	X	X	X	X	Grupo de Trabalho	Equipamento Informático Equipamentos desportivos e culturais;		

Conselho Local de Ação Social de Castelo de Paiva
Plano de Ação 2014 / 2015

Objetivo Específico:

Contribuir para a melhoria das condições de vida da população idosa através da criação de equipamentos e serviços de reestruturação de algumas das respostas já existentes;

Atividades	Ações	Gestor de Atividades	Cronograma												Recursos Humanos	Recursos Materiais	Parceiros	Avaliação
			J	F	M	A	M	J	J	A	S	O	N	D				
Apoio aos idosos mais isolados e não institucionalizados combatendo o isolamento social e prevenindo situações de risco	Dinamização do Projeto SOL e Projeto MICAS	Núcleo Executivo Rede Social													Parceiros CLAS CPV	Material de Expediente Geral	CLAS CPV	Estudo
	Parque geriátrico		X	X	X	X	X	X	X	X	X	X	X	X				
	Realização de pequenas obras de reparação / manutenção em casa dos idosos e ou pessoas dependentes	Grupo de trabalho constituído	X	X	X	X	X	X	X	X	X	X	X	X	Dirigentes Empresários	Equipamento Informático		Estágios iniciados
Promoção do Envelhecimento Ativo através de mecanismos de combate à exclusão e minimização da passividade na sua vida	Reforço dos programas e iniciativas promotoras de estilos de vida ativos e saudáveis ;		X	X	X	X	X	X	X	X	X	X	X	X				

Conselho Local de Ação Social de Castelo de Paiva
Plano de Ação 2014 / 2015

**Objetivo
Específico:**

Até 2015 o Projeto MICAS desenvolve atividades em parceria e de modo articulado;

Atividades	Ações	Gestor de Atividades	Cronograma												Recursos Humanos	Recursos Materiais	Parceiros	Avaliação
			J	F	M	A	M	J	J	A	S	O	N	D				
Reuniões de Trabalho entre as Instituições	Contactos com as entidades Definição do Plano de Atividades semestral Reunião de avaliação	Núcleo Executivo Rede Social Grupo de trabalho constituído	X								X				Parceiros projeto MICAS	Material de Expediente Geral	CLAS CPV	Actas das reuniões
Promoção e desenvolvimento das actividades constantes no Cronograma	Realização das atividades		X	X	X	X	X	X	X	X	X	X	X	X		Variável consoante a atividade		Atividades realizadas

Conselho Local de Ação Social de Castelo de Paiva
Plano de Ação 2014 / 2015

Objetivo Específico:	Até 2015 são desenvolvidas ações de (in)formação acerca das temáticas associadas à velhice direccionadas à comunidade e aos técnicos;
-----------------------------	---

Atividades	Ações	Gestor de Atividades	Cronograma												Recursos Humanos	Recursos Materiais	Parceiros	Avaliação
			J	F	M	A	M	J	J	A	S	O	N	D				
Programação das ações e organização das iniciativas;	Estabelecimento de contatos com as entidades que trabalham neste domínio;	Núcleo Executivo Rede Social													CLAS CPV	Material de Expediente Geral	CLAS CPV	Iniciativas realizadas
	Definição das temáticas a abordar, público e contactos com moderadores;						X						X					
	Elaboração de programa e divulgação;	Grupo de trabalho constituído	X	X	X	X	X	X	X	X	X	X	X	X				
	Desenvolvimento das iniciativas;																	

INSERÇÃO SOCIAL

PROJETOS ESTRUTURANTES:

Objetivo Específico:	Em 2015, está implementada uma estratégia de ação que permite reduzir as assimetrias no que respeita à igualdade de oportunidades, no acesso à cidadania, ao emprego e à formação dos cidadãos portadores de deficiência;
-----------------------------	--

Baseline (2013)	Meta (2014 / 2015)	Indicadores de Recurso	Indicadores de Realização	Indicadores de Resultado
Parco envolvimento dos agentes económicos da região na questão da deficiência (maior necessidade de apoiar e integrar em postos de trabalho)	Em 2015, está implementada uma estratégia de ação que permite reduzir as assimetrias no que respeita à igualdade de oportunidades, no acesso à cidadania, ao emprego e à formação dos cidadãos portadores de deficiência;	N.º de respostas formativas;	N.º de projetos de formação aprovados;	N.º de cidadãos portadores de deficiência abrangidas por cada ação de formação;
Baixa consciencialização e sensibilização para a valorização do indivíduo portador de deficiência		N.º de cidadãos portadores de deficiência integrados profissionalmente;	N.º de participantes;	Variação na taxa de empregabilidade;
Necessidade de mobilização de estratégia de cooperação entre as diversas entidades concelhias, no sentido de rentabilizar e otimizar recursos e preparar estratégias de intervenção partilhadas e sociocomunitária	Em 2015, as pessoas portadoras de deficiência do concelho beneficiam de respostas formativas adaptadas ao seu perfil e às necessidades do mercado de trabalho;	N.º de entidades envolvidas;		

Conselho Local de Ação Social de Castelo de Paiva
Plano de Ação 2014 / 2015

Objetivo Geral:

Em 2015, está implementada uma estratégia de ação que permite reduzir as assimetrias no que respeita à igualdade de oportunidades, no acesso à cidadania, ao emprego e à formação dos cidadãos portadores de deficiência;

Resultados:

Em 2015 existe um Plano de Intervenção na Deficiência;

Actividades	Ações	Gestor de Atividades	Cronograma												Recursos Humanos	Recursos Materiais	Parceiros	Avaliação
			J	F	M	A	M	J	J	A	S	O	N	D				
Promoção de iniciativas sociocomunitárias sobre os direitos / potencialidades e incentivos à contratação dos cidadãos portadores de deficiência;	Promoção de Tertúlias alusivas à temática; Realização de ações de sensibilização e informação; Realização de convívios interinstitucionais e com a comunidade;	Núcleo Executivo Rede Social	X X	X X	X X	X X	X X	X X	X X	X X	X X	X X	X X	X X	Núcleo Executivo da Rede Social Técnicos das entidades do CLAS/CPV;	Material de Expediente Geral Equipamento Informático	CLAS CPV	Atividades / ações desenvolvidas
Desenho e dinamização de ações lúdico desportivas	Definição de grupo de trabalho; Identificação de atividades a desenvolver e parceiros; Apresentação e execução do Plano	Núcleo Executivo Grupo de trabalho	X X	X X	X X	X X	X X	X X	X X	X X	X X	X X	X X	X X	Grupo de Trabalho	Equipamento desportivos e culturais;		

Conselho Local de Ação Social de Castelo de Paiva
Plano de Ação 2014 / 2015

**Objetivo
Específico:**

Em 2015 existe um Plano de Intervenção na Deficiência;

Atividades	Ações	Gestor de Atividades	Cronograma												Recursos Humanos	Recursos Materiais	Parceiros	Avaliação
			J	F	M	A	M	J	J	A	S	O	N	D				
Elaboração de um Plano Municipal de Eliminação das barreiras arquitetónicas no Município;	<ul style="list-style-type: none"> - Organização de um grupo de trabalho; - Elaboração de um inquérito e submissão do mesmo às diversas entidades e Comunidade; - Desenvolvimento do estudo; 	Núcleo Executivo Rede Social	X X	X X	X X	X X	X X	X X	X X	X X	X X	X X	X X	X X	Parceiros CLAS CPV	Material de Expediente Geral	CLAS CPV	Estudo
Divulgação das medidas às entidades empregadoras / formadoras / educativas / população.	<ul style="list-style-type: none"> - Sensibilização dos empresários / dirigentes institucionais para as questões da responsabilidade social e para a empregabilidade / integração dos cidadãos portadores de deficiência; 	Grupo de trabalho constituído	X X	X X	X X	X X	X X	X X	X X	X X	X X	X X	X X	X X	Dirigentes Empresários	Equipamento Informático		Estágios iniciados

Conselho Local de Ação Social de Castelo de Paiva
Plano de Ação 2014 / 2015

**Objetivo
Específico:**

Em 2015, existe uma taxa de cobertura dos equipamentos sociais / medidas de apoio aos cidadãos portadores de deficiência, na ordem dos 25%;

Atividades	Ações	Gestor de Atividades	Cronograma												Recursos Humanos	Recursos Materiais	Parceiros	Avaliação
			J	F	M	A	M	J	J	A	S	O	N	D				
Implementação de estratégia em parceria de formação de reabilitação, reconversão e formação;	Definição da estratégia; - Constituição de grupo de trabalho; - Elaboração do planeamento	Núcleo Executivo Rede Social Grupo de trabalho constituído	X	X	X	X	X	X	X	X	X	X	X	X	Parceiros CLAS CPV	Material de Expediente Geral	CLAS CPV	Candidaturas elaboradas
Elaboração de candidaturas para valências / respostas / formação profissional;	- Preenchimento das fichas de projeto; - Identificação de medidas de financiamento		Dependente de linhas de financiamento disponíveis															Entidades promotoras
Submissão de Candidaturas	- Submeter a candidatura a programas / medidas com elegibilidade nesta área;		X	X	X	X	X	X	X	X	X	X	X	X	X			CLAS CPV

Conselho Local de Ação Social de Castelo de Paiva
Plano de Ação 2014 / 2015

Objetivo Específico:	Em 2015, 50% das pessoas portadoras de deficiência ou incapacidade tiveram acesso a formação profissional adaptada e/ou emprego;
-----------------------------	---

Atividades	Ações	Gestor de Atividades	Cronograma												Recursos Humanos	Recursos Materiais	Parceiros	Avaliação
			J	F	M	A	M	J	J	A	S	O	N	D				
Atualização de Estudo sobre a população portadora de deficiência em Castelo de Paiva (identificação de necessidades, lacunas e propostas de intervenção);	<ul style="list-style-type: none"> - Definição da metodologia e instrumentos de trabalho; - Elaboração de documentos suporte; - Elaboração do estudo e apresentação do mesmo; 	CLDS PaivaMais	X	X	X	X	X	X	X	X	X	X	X	X	Técnicos CLDS PaivaMais	Material de Expediente Geral Equipamento Informático	CLAS CPV Empresários locais	Estudo elaborado
Apresentação pública do Estudo	- Apresentação do relatório;									X	X	X	X	X	Técnicos CLDS PaivaMais			

Conselho Local de Ação Social de Castelo de Paiva
Plano de Ação 2014 / 2015

Objetivo Específico:	Em 2015, 50% das pessoas portadoras de deficiência ou incapacidade tiveram acesso a formação profissional adaptada e/ou emprego;
-----------------------------	---

Atividades	Ações	Gestor de Atividades	Cronograma												Recursos Humanos	Recursos Materiais	Parceiros	Avaliação
			J	F	M	A	M	J	J	A	S	O	N	D				
Reforço das respostas sociais;	<ul style="list-style-type: none"> - Estabelecimento de acordos de cooperação com o ISS; - Elaboração de candidaturas a fundos comunitários; 	CLAS CPV	X	X	X	X	X	X	X	X	X	X	X	X	Técnicos e Dirigentes IPSS	Material de Expediente Geral	CLAS CPV	N.º de vagas novas
Criar uma Equipa Local de Intervenção (ELI) no concelho, no âmbito do SNIPI (Sistema Nacional de Intervenção Precoce na Infância)	Sessão de apresentação / divulgação do SNIPI e das ELI	CM – Dep. Educação Grupo de Trabalho da Deficiência	X	X	X	X	X	X	X	X	X	X	X	X	Grupo de Trabalho	Equipamento Informático	Sub-Comissão Regional do SNIPI Agrupamentos de Escolas IPSS / CM	Equipa Local de Intervenção

Conselho Local de Ação Social de Castelo de Paiva
Plano de Ação 2014 / 2015

Objetivo Específico:

Em 2015, existem estruturas de intervenção e apoio aos cidadãos portadores de deficiência;

Atividades	Ações	Gestor de Atividades	Cronograma												Recursos Humanos	Recursos Materiais	Parceiros	Avaliação
			J	F	M	A	M	J	J	A	S	O	N	D				
Centro de Atendimento, Acompanhamento e Animação	<ul style="list-style-type: none"> - Apresentação de proposta; - Estabelecimento de acordos de cooperação com o ISS; - Operacionalização da resposta; 	CLAS CPV	X	X	X	X	X	X	X	X	X	X	X	X	Técnicos e Dirigentes IPSS	Material de Expediente Geral	CLAS CPV	N.º de vagas novas
Centro de Recursos para a Inclusão	<ul style="list-style-type: none"> - Apresentação de proposta; - Estabelecimento de acordos de cooperação; - Operacionalização; 	Grupo de Trabalho da Deficiência	X	X	X	X	X	X	X	X	X	X	X	X	Grupo de Trabalho	Equipamento Informático		Centro de Recursos Inclusão

Conselho Local de Ação Social de Castelo de Paiva
Plano de Ação 2014 / 2015

Objetivo Específico:	Em 2015 existe um Programa Intermunicipal no domínio da Saúde Mental;
-----------------------------	--

Atividades	Ações	Gestor de Atividades	Cronograma												Recursos Humanos	Recursos Materiais	Parceiros	Avaliação
			J	F	M	A	M	J	J	A	S	O	N	D				
Diagnóstico das necessidades e caracterização da oferta;	- Colaboração na elaboração do diagnóstico Intermunicipal;	CLAS CPV	X	X	X	X	X	X	X	X	X	X	X	X	- Núcleo Executivo da Rede Social - CIM	Material de Expediente Geral Equipamento Informático	CLAS CPV CIM	Programa Intermunicipal
Definição de plano de adequação da oferta, por ajustamento na oferta pública e celebração de protocolos com entidades particulares;			X	X	X	X	X	X	X	X	X	X	X	X				
Capacitação do sistema de atores e organizações			- Identificação das necessidades de formação	X	X	X	X	X	X	X	X	X	X	X				

Conselho Local de Ação Social de Castelo de Paiva
Plano de Ação 2014 / 2015

Objetivo Específico:	Em 2015 existem candidaturas para a (re) construção de equipamentos / oficinas direcionadas a doentes de foro mental;
-----------------------------	--

Atividades	Ações	Gestor de Atividades	Cronograma												Recursos Humanos	Recursos Materiais	Parceiros	Avaliação
			J	F	M	A	M	J	J	A	S	O	N	D				
Realização de candidaturas para equipamentos sociais;	- Elaboração de candidatura para a construção ou alargamento de respostas sociais; - Preenchimento de formulários de candidatura;	IPSS	Dependente de linhas de financiamento disponíveis												- Núcleo Executivo da Rede Social	Material de Expediente Geral	CLAS CPV	Candidaturas
Submissão de candidaturas;	- Envio de candidatura;		Dependente de linhas de financiamento disponíveis												- Técnicos IPSS	Equipamento Informático		
Construção / abertura equipamentos	- Execução de candidatura já aprovada;		Dependente de linhas de financiamento disponíveis															

Conselho Local de Ação Social de Castelo de Paiva
Plano de Ação 2014 / 2015

Baseline (2013)	Meta (2014/2015)	Indicadores de Recurso	Indicadores de Realização	Indicadores de Resultado
<p>O atendimento e acompanhamento social, enquanto medida de política social, constitui-se num espaço privilegiado de manifestação e interpretação diagnóstica das necessidades e dos problemas da população os quais, pela sua natureza dimensional persistente, exigem uma intervenção continuada e global. No âmbito da Rede Social do concelho de Castelo de Paiva e com base nas necessidades identificadas pelos parceiros relativamente a uma intervenção em proximidade mais eficaz e qualificada, o Serviço de Atendimento e Acompanhamento Social Integrado visa qualificar o atendimento social e o trabalho em parceria com vista a uma resposta mais eficaz e eficiente às solicitações da população. O supracitado serviço rege-se pelos princípios do trabalho em parceria, territorialização da intervenção e participação de todos os intervenientes, centrando-se no indivíduo, na família e na comunidade, otimizando os resultados da intervenção social e rentabilizando os recursos disponíveis.</p>	<p>Em 2014, são apoiados os indivíduos e famílias em situação de vulnerabilidade social e/ou económica e promovida a prevenção e/ou resolução de problemas geradores ou gerados por situações de exclusão social, trabalho em parceria, territorialização da intervenção e participação de todos os intervenientes, centrando-se no indivíduo, na família e na comunidade</p>	<p>N.º de atendimentos</p>	<p>N.º de reuniões de trabalho realizadas</p>	<p>N.º de entidades parceiras envolvidas</p>
	<p>Em 2015, é dada a resposta de Serviço de Atendimento e Acompanhamento Social com vista a uma resposta mais eficaz e eficiente às solicitações da população, dando apoio aos indivíduos e famílias em situação de vulnerabilidade social, otimizando os resultados da intervenção social e rentabilizando os recursos disponíveis.</p>	<p>N.º de entidades envolvidas N.º de estratégias discutidas N.º de estratégias concertadas N.º de estratégias avaliadas</p>	<p>N.º de reuniões Relatórios de monitorização e avaliação da análise e eventual concertação de estratégias</p>	<p>Monitorização e avaliação</p>

Conselho Local de Ação Social de Castelo de Paiva
Plano de Ação 2014 / 2015

Atividades	Ações	Gestor de Atividades	Cronograma												Recursos Humanos	Recursos Materiais	Parceiros	Avaliação
			J	F	M	A	M	J	J	A	S	O	N	D				
Sinalização das famílias Acompanhadas pelas diferentes instituições no concelho	Atender, informar e orientar cada indivíduo/família, por iniciativa dos próprios e/ou por sinalização de outras entidades;	Núcleo Executivo Rede Social	X X	X X	X X	X X	X X	X X	X X	X X	X X	X X	X X	X X	Técnicos de intervenção social	Material de expediente geral	Instituições com resposta social de Atendimento/Acompanhamento social	Monitorização
Sensibilização/ Encaminhamento para recursos existentes no território no âmbito das respostas disponíveis	Criação de grupos Dinamização de ações no âmbito da inserção social	Núcleo Executivo Rede Social	X X	X X	X X	X X	X X	X X	X X	X X	X X	X X	X X	X X	Técnicos de intervenção social		Instituições com resposta social de Atendimento/Acompanhamento social	Monitorização
Negociação/contratualização Planos de Inserção	Elaboração/Acompanhamento Planos de Inserção	Núcleo Executivo Rede Social	X X	X X	X X	X X	X X	X X	X X	X X	X X	X X	X X	X X	Técnicos de intervenção social		Instituições com resposta social de Atendimento/Acompanhamento social	Monitorização

Conselho Local de Ação Social de Castelo de Paiva
Plano de Ação 2014 / 2015

Objetivo Específico:	Até final de 2015, há uma capacitação e consequente redução em 10% dos agregados familiares dependentes de prestações sociais, nomeadamente RSI;
-----------------------------	---

Atividades	Ações	Gestor de Atividades	Cronograma												Recursos Humanos	Recursos Materiais	Parceiros	Avaliação
			J	F	M	A	M	J	J	A	S	O	N	D				
Promoção de ações de sensibilização	Contatos com as entidades; Definição de temáticas e promotores; Programa das ações; Definição de locais e realização.	NLI			X			X				X			Técnicos de intervenção social Técnicos NLI	Material de expediente geral	NLI CLAS CPV	Fichas de presença
Desenvolvimento de ações de formação socio comunitária	Integração dos beneficiários em ações de formação comunitária	NLI CLDS	X	X	X	X	X	X	X	X	X	X	X	X	Técnicos de intervenção social Técnicos CLDS			Processos individuais
Acompanhamento de proximidade e indutor de mudança aos beneficiários de RSI	Programa de Literacia Doméstica Grupos de Pares - criação		X X	X X	X X	X X	X X	X X	X X	X X	X X	X X	X X	X X	Técnicos de intervenção social			

Conselho Local de Ação Social de Castelo de Paiva
Plano de Ação 2014 / 2015

**Objetivo
Especifico:**

Em 2014 e 2015 existem respostas de integração profissional direcionadas a públicos em situação de risco e/ou exclusão social (formação profissional, Contratos Emprego Inserção, Contratos Emprego Inserção Mais, Estimulo Emprego);

Atividades	Ações	Gestor de Atividades	Cronograma												Recursos Humanos	Recursos Materiais	Parceiros	Avaliação
			J	F	M	A	M	J	J	A	S	O	N	D				
Elaboração e submissão de candidaturas que potenciem a (re)integração profissional	Apresentação das candidaturas;	Entidades promotoras	Dependente da abertura de candidaturas por tipologia												Técnicos de intervenção social Técnicos NLI	Material de expediente geral	NLI CLAS CPV	Candidaturas apresentadas
Desenvolvimento das candidaturas, monitorização e avaliação dos resultados	Integração dos beneficiários Monitorização percurso profissional Avaliação do impacto da integração na mudança	Entidades promotoras NLI	X	X	X	X	X	X	X	X	X	X	X	X	Técnicos de intervenção social Técnicos NLI			Candidaturas executadas

RESPOSTAS SOCIAIS

PROJETOS ESTRUTURANTES:

**Objetivo
Geral:**

Em 2015 as IPSS estão sensibilizadas para a mais-valia advinda da concertação entre elas visando a sua sustentabilidade;

Baseline (2013)	Meta (2014 / 2015)	Indicadores de Recurso	Indicadores de Realização	Indicadores de Resultado
Nível de cobertura das respostas sociais considerável Identificar e garantir a sustentabilidade das respostas sociais	Em 2014, as IPSS estão disponíveis para o trabalho em rede como suporte para a concertação e sustentabilidade; Em 2015 as IPSS estão sensibilizadas para a mais-valia advinda da concertação entre elas visando a sua sustentabilidade;	N.º de entidades envolvidas;	N.º de projetos integrados e concertados;	N.º de IPSS abrangidas por cada projeto; N.º de entidades que beneficiaram do projeto;
	Dotar as Instituições do Município de competências na área da gestão e da qualidade com vista à consolidação e dinamização do trabalho em parceria para melhorar o desempenho e definir estratégias de sustentabilidade;	N.º de entidades envolvidas; Tipologia de competências definidas e alcançadas;	N.º de projetos realizados; Competências verificadas;	N.º de instituições dotadas de competências;

Conselho Local de Ação Social de Castelo de Paiva
Plano de Ação 2014 / 2015

**Objetivo
Específico:**

Em 2014, as IPSS estão disponíveis para o trabalho em rede como suporte para a concertação e sustentabilidade;

Resultados:

Número de Projetos concertados apresentados em sede de CLAS;

Actividades	Ações	Gestor de Atividades	Cronograma												Recursos Humanos	Recursos Materiais	Parceiros	Avaliação
			J	F	M	A	M	J	J	A	S	O	N	D				
Promover o funcionamento inter institucional	Desenvolver um modelo operacional, de base informática, que possibilite a divulgação atempada entre parceiros das atividades em curso no contexto da Rede Social..	Núcleo Executivo Rede Social													Técnicos de Informática	Material de Expediente Geral	CLAS CPV	Modelo Elaborado
Divulgação, partilha e articulação de informação entre os parceiros	Organizar eventos sociais de carácter informal dirigidos aos parceiros da Rede Social, centrados em atividades de lazer: eventos organizados numa perspetiva de “custo zero” para a rede e seus parceiros, privilegiando o recurso ao sector privado.		X	X	X	X	X	X	X	X	X	X	X	X				
Dar visibilidade às sinergias de funcionamento inter institucional existentes																		

Conselho Local de Ação Social de Castelo de Paiva
Plano de Ação 2014 / 2015

**Objetivo
Específico:**

Em 2014, as IPSS estão disponíveis para o trabalho em rede como suporte para a concertação e sustentabilidade;

Atividades	Ações	Gestor de Atividades	Cronograma												Recursos Humanos	Recursos Materiais	Parceiros	Avaliação
			J	F	M	A	M	J	J	A	S	O	N	D				
Dar visibilidade às sinergias de funcionamento inter institucional existentes	Organizar iniciativas pelos parceiros da Rede que dão a conhecer projetos, atividades ou serviços inter-instituições bem sucedidos; (partilha de “boas práticas”; identificação de fatores potenciadores ou constrangedores);	Núcleo Executivo Rede Social	X	X	X	X	X	X	X	X	X	X	X	X	Parceiros CLAS CPV	Material de Expediente Geral Equipamen to Informático	CLAS CPV	Iniciativas desenvolvidas

Conselho Local de Ação Social de Castelo de Paiva
Plano de Ação 2014 / 2015

**Objetivo
Específico:**

Em 2014, as IPSS estão disponíveis para o trabalho em rede como suporte para a concertação e sustentabilidade;

Atividades	Ações	Gestor de Atividades	Cronograma												Recursos Humanos	Recursos Materiais	Parceiros	Avaliação
			J	F	M	A	M	J	J	A	S	O	N	D				
Qualificar as Instituições	Desenvolver até ao final de 2014 um levantamento das necessidades formativas dos parceiros que possam ser satisfeitas no contexto da Rede														Técnicos		CLAS CPV	Plano de formação
Criar Programa Integrado de formação	Definir um Programa Integrado / descentralizado de Formação cuja conceção de	Núcleo Executivo						X	X	X	X	X	X	X			Material de Expediente Geral	
Elaborar um Manual Estratégico de Gestão Coletiva de Recursos Humanos e Materiais	conteúdos, bem como a implementação, privilegia o recurso à consultoria técnica de parceiros do CLAS especializados no domínio. (por exemplo, Instituto de Emprego e Formação Profissional e Empresas Consultoria e/ou de Formação)	Empresas de Formação e Consultadoria	X	X	X	X	X	X	X	X	X	X	X	X				
															Parceiros CLAS CPV	Equipament o Informático	CLAS CPV	Eventos Sociais

Conselho Local de Ação Social de Castelo de Paiva
Plano de Ação 2014 / 2015

**Objetivo
Específico:**

Em 2014, as IPSS estão disponíveis para o trabalho em rede como suporte para a concertação e sustentabilidade;

Atividades	Ações	Gestor de Atividades	Cronograma												Recursos Humanos	Recursos Materiais	Parceiros	Avaliação
			J	F	M	A	M	J	J	A	S	O	N	D				
Qualificar as Instituições	Até final de 2014 está definido e implementado, um procedimento de levantamento dos Recursos Materiais e Humanos existentes na Rede Social, tanto daqueles que os parceiros indicam como partilháveis, como das necessidades a este nível	Núcleo Executivo Rede Social						X	X	X	X	X	X	X	Parceiros CLAS CPV	Material de Expediente Geral	CLAS CPV	Ficha de sinalização & identificação
Sensibilização dos órgãos sociais das IPSS para as questões da qualificação dos serviços;	Qualificação e profissionalização da gestão das IPSS Programa para a criação da capacidade de planear a sustentabilidade financeira das IPSS																	

Conselho Local de Ação Social de Castelo de Paiva
Plano de Ação 2014 / 2015

Objetivo

Específico:

Até ao final de 2015 está elaborada a Carta Social;

Atividades	Ações	Gestor de Atividades	Cronograma												Recursos Humanos	Recursos Materiais	Parceiros	Avaliação
			J	F	M	A	M	J	J	A	S	O	N	D				
Realização / Apresentação da Carta Social	<p>Realização dos Inquéritos a aplicar à população alvo:</p> <ul style="list-style-type: none"> • População; • Instituições • <p>Aplicação dos Inquéritos</p> <p>Sistematização da informação</p> <p>Apresentação e divulgação da Carta Social</p>	CLAS CPV	X	X	X	X	X	X	X	X	X	X	X	X	Núcleo Executivo	Material de Expediente geral	CLAS CPV Geografo Observatório Intermunicipal CIM	Data de apresentação do documento

Conselho Local de Ação Social de Castelo de Paiva
Plano de Ação 2014 / 2015

**Objetivo
Específico:**

Até ao final de 2014 existe uma base de dados das respostas sociais disponível na Internet administrada / monitorizada mensalmente pelo Núcleo Executivo

Atividades	Ações	Gestor de Atividades	Cronograma												Recursos Humanos	Recursos Materiais	Parceiros	Avaliação	
			J	F	M	A	M	J	J	A	S	O	N	D					
Estabelecimento de protocolos de cooperação inter institucional	Contatos com entidades com trabalho na área das TIC; Definição de entidade e estabelecimento de protocolo de colaboração Criação de um grupo de trabalho	CLAS CPV									X	X	X	X	X	Núcleo Executivo	Material de Expediente geral Equipamento Informático	CLAS CPV Observatório Intermunicipal CIM Universidades	Data de apresentação
Definição do Plano	Elaboração da estrutura da página e metodologia de desenvolvimento	CLAS CPV									X	X				Núcleo Executivo Entidade protocolada		Existência Plano	
Criação da Base de Dados	Elaboração dos Inquéritos para levantamento de informações a aplicar à população alvo: <ul style="list-style-type: none"> Instituições; Aplicação dos inquéritos da Sistematização da informação Apresentação do Relatório	CLAS CPV	X	X	X	X	X	X	X	X	X	X	X	X					Existência base de dados
Processo de monitorização	Definição da metodologia de monitorização	CLAS CPV	X	X	X	X	X	X	X	X	X	X	X	X		Núcleo Executivo			

Conselho Local de Ação Social de Castelo de Paiva
Plano de Ação 2014 / 2015

Objetivo Específico:

Dotar as Instituições do Município de competências na área da gestão e da qualidade com vista à consolidação e dinamização do trabalho em parceria para melhorar o desempenho;

Atividades	Ações	Gestor de Atividades	Cronograma												Recursos Humanos	Recursos Materiais	Parceiros	Avaliação
			J	F	M	A	M	J	J	A	S	O	N	D				
Realização de sessões de formação para técnicos/as das instituições na área da qualificação das respostas sociais; parcerias de desenvolvimento local e estratégias para a sustentabilidade	Iniciativas de formação e dinamização dos técnicos locais	Núcleo Executivo Rede Social	X	X	X	X	X	X	X	X	X	X	X	X	Formadores Técnicos Especializados	Material de Expediente Geral	IPSS E outras entidades	Sessões de formação realizadas
Realizar ações de sensibilização / formação para dirigentes associativos com vista à melhoria do seu desempenho	Sensibilizar e formar dirigentes locais e lideranças sociais	Núcleo Executivo Rede Social	X	X	X	X	X	X	X	X	X	X	X	X	Formadores Dirigentes associativos		IPSS e associações	Ações de Sensibilização realizadas

PARCERIAS

PROJETOS ESTRUTURANTES:

**Objetivo
Geral:**

Em 2015 a Rede Social mantém-se como um fórum inter institucional para a obtenção de respostas integradas em prol das relações de parceria e de desenvolvimento social

Baseline (2013)	Meta (2014/2015)	Indicadores de Recurso	Indicadores de Realização	Indicadores de Resultado
Ampla Estrutura de parceria, no entanto não existe um trabalho de rede instituído em todos os domínios de intervenção denotando-se a existência de dificuldades inerentes a alguns processos de ação	Em 2014, a rede social mantém-se como um fórum interinstitucional para a obtenção de respostas integradas em prol das relações de parceria e de desenvolvimento social	N.º de entidades participantes	N.º de reuniões de trabalho realizadas N.º de reuniões de CLAS realizadas	N.º de entidades parceiras ativo
Dada a conjuntura há necessidade premente de parcerias efetivas e ativas como resposta às necessidades identificadas e como contributo para a sustentabilidade das respostas sociais	Em 2015 todas as estratégias de desenvolvimento social do concelho são discutidas, concertadas e avaliadas pelo CLAS	N.º de entidades envolvidas N.º de estratégias discutidas N.º de estratégias concertadas N.º de estratégias avaliadas	N.º de reuniões Relatórios de monitorização e avaliação da análise e eventual concertação de estratégias	N.º de projetos de parceria efetiva implementados

Conselho Local de Ação Social de Castelo de Paiva
Plano de Ação 2014 / 2015

Objetivo Específico:

A estratégia de intervenção social do concelho é discutida, implementada e avaliada pelo CLAS;

Atividades	Ações	Gestor de Atividades	Cronograma												Recursos Humanos	Recursos Materiais	Parceiros	Avaliação
			J	F	M	A	M	J	J	A	S	O	N	D				
Realização de sessões trimestrais com os técnicos das IPSS locais e dos parceiros sociais com intervenção no concelho com o objetivo de partilhar experiências, dissipar dúvidas, homogeneizar intervenções e definir estratégias de atuação	Tertúlias Temáticas	Núcleo Executivo Rede Social	X	X	X	X	X	X	X	X	X	X	X	X	Oradores Técnicos	Material de expediente geral	CLAS CPV	Tertúlias Realizadas
Realização de oficinas de reflexão para os stakeholders do CLAS com o objetivo de uma maior participação destes	Formação para membros do CLAS	Núcleo Executivo Rede Social	X	X	X	X	X	X	X	X	X	X	X	X	Formadores		CLAS CPV	Oficinas Realizadas
Dinamizar Grupos Temáticos do CLAS com objetivo de desenvolver estratégias de intervenção nas áreas temáticas identificadas no PDS	Trabalho em rede / parceria	Núcleo Executivo Rede Social	X	X	X	X	X	X	X	X	X	X	X	X	Técnicos		CLAS CPV	Grupos dinamizados

Conselho Local de Ação Social de Castelo de Paiva
Plano de Ação 2014 / 2015

Objetivo Específico:

Em 2014, existe um planeamento estratégico integrado de todas as estruturas com intervenção no Município;

Atividades	Ações	Gestor de Atividades	Cronograma												Recursos Humanos	Recursos Materiais	Parceiros	Avaliação
			J	F	M	A	M	J	J	A	S	O	N	D				
Ações de sensibilização para o trabalho em parceria inter estruturas	Promoção de reuniões de sensibilização	Núcleo Executivo Rede Social																Relatório de avaliação das ações
	Apresentação de modelos de boas práticas		X	X	X	X	X	X	X	X	X	X	X	X				
Dinamização das estruturas existentes com vista ao estabelecimento de parcerias estratégicas	Promoção de reuniões de sensibilização	Núcleo Executivo Rede Social													Núcleo Executivo	Material de Expediente Geral	CLAS CPV	Protocolos estabelecidos
	Apresentação de modelos de boas práticas Contatos com entidades externas no sentido de estabelecer protocolos de colaboração entre a Rede Social e Institutos / Universidades		X	X	X	X	X	X	X	X	X	X	X	X				

Conselho Local de Ação Social de Castelo de Paiva
Plano de Ação 2014 / 2015

**Objetivo
Específico:**

Em 2015, existe um Manual de Trabalho em Rede – MATER e um Guia de Recursos Locais;

Atividades	Ações	Gestor de Atividades	Cronograma												Recursos Humanos	Recursos Materiais	Parceiros	Avaliação
			J	F	M	A	M	J	J	A	S	O	N	D				
Estabelecimento de protocolos de cooperação inter institucional	Contatos com as entidades; Constituição de um Grupo de Trabalho de entre os parceiros; Promoção de reuniões para a definição da metodologia para a elaboração dos documentos;	CLAS CPV													Núcleo Executivo	Material de Expediente Geral e Equipamento Informático	CLAS CPV	Existência dos Documentos
Realização dos documentos e emissão dos mesmos	Elaboração dos documentos; Apresentação e discussão dos documentos em reunião de CLAS CPV; Emissão e divulgação dos documentos		X	X	X	X	X	X	X	X	X	X	X	X	Elementos dos Grupos de Trabalho			

Conselho Local de Ação Social de Castelo de Paiva
Plano de Ação 2014 / 2015

Objetivo Específico:	Em 2015, existe um Sistema de Informação Local onde se atualiza permanentemente o Diagnóstico Social e disponibiliza informação relativa a atividade da Rede Social
-----------------------------	---

Atividades	Ações	Gestor de Atividades	Cronograma												Recursos Humanos	Recursos Materiais	Parceiros	Avaliação
			J	F	M	A	M	J	J	A	S	O	N	D				
Manutenção da atualização do link da Rede social alojado no site da Câmara Municipal de CP	Monitorização do link da página da CM	CLAS CPV								X	X	X	X	X	Núcleo Executivo Elementos dos Grupos de Trabalho	Material de Expediente Geral e Equipamento Informático	CLAS CPV	Site atualizado
Criação de Newsletter da Rede Social	Definição de design; Definição de metodologia de elaboração;///Definição de temáticas; Lançamento;		X	X	X	X	X	X	X	X	X	X	X	X				Existência da newsletter
Edição de Boletim da Rede Social	Levantamento de possíveis linhas / formas de financiamento para a edição; ///Angariação de publicidade para custear a edição;///Constituição de grupo para a elaboração do boletim;		X	X	X	X	X	X	X	X	X	X	X	X				Existência do boletim

Conselho Local de Ação Social de Castelo de Paiva
Plano de Ação 2014 / 2015

Objetivo Específico:	Em 2014 e 2015 são realizadas a VIII e IX Feira Social de Castelo de Paiva;
-----------------------------	---

Atividades	Ações	Gestor de Atividades	Cronograma												Recursos Humanos	Recursos Materiais	Parceiros	Avaliação
			J	F	M	A	M	J	J	A	S	O	N	D				
Organização da Feira Social	Realização de CLAS para auscultar o interesse das entidades ;	CLAS CPV													Núcleo Executivo	Material de Expediente Geral e Equipamento Informático	CLAS CPV	Feira Social Realizada
	Constituição de grupo de trabalho;																	
	Definição do programa de atividades e logística;		X	X	X	X	X	X			X							
	Divulgação;		X	X	X	X	X	X			X							
	Desenvolvimento da iniciativa;																	
	Avaliação																	

Conselho Local de Ação Social de Castelo de Paiva
Plano de Ação 2014 / 2015

Objetivo Específico:

Em 2014, estão identificadas todas as entidades com intervenção social que, não sendo ainda parceiras do CLAS / CPV, poderão vir a ser;

Atividades	Ações	Gestor de Atividades	Cronograma												Recursos Humanos	Recursos Materiais	Parceiros	Avaliação
			J	F	M	A	M	J	J	A	S	O	N	D				
Levantamento das entidades com intervenção no território que ainda não são parceiras da Rede Social	Rastreio de todas as entidades que atuam no território; Identificação das entidades que não são parceiras do CLAS CPV;	CLAS CPV													Núcleo Executivo	Material de Expediente Geral e Equipamento Informático	CLAS CPV	Informação disponível
Divulgação da Rede Social junto destas entidades e convite à adesão	Elaboração de brochura de divulgação da Rede Social; Remissão para as entidades de brochura e ficha de adesão ao CLAS																	Brochura Convites / fichas de adesão Emails enviados

Conselho Local de Ação Social de Castelo de Paiva
Plano de Ação 2014 / 2015

Objetivo Específico:

Em 2014, encontra-se definido e em execução um Plano de Animação da Rede Social;

Atividades	Ações	Gestor de Atividades	Cronograma												Recursos Humanos	Recursos Materiais	Parceiros	Avaliação
			J	F	M	A	M	J	J	A	S	O	N	D				
Estabelecimento de protocolos de cooperação inter institucional	Contatos com as entidades; Definição de grupo de trabalho;	CLAS CPV											X	X	Núcleo Executivo Técnicos do Grupo Temático	Material de Expediente Geral e Equipamento Informático	CLAS CPV	Protocolos
Definição do Plano de Animação	Elaboração de rascunho de metodologia de trabalho e de possíveis ações a promover;												X	X				Plano de Animação
Apresentação e implementação do Plano de Animação	Apresentação da proposta de Plano em CLAS/CPV; Promoção de atividades constantes no Plano;		X	X	X	X	X	X	X	X	X	X	X	X				

Atividades que podem constar em Plano:

- ❖ Encontros de partilhas de boas práticas;
- ❖ Workshops temáticos;
- ❖ Sensibilização dos dirigentes locais para as questões do desenvolvimento social local;
- ❖ Reuniões com a comunidade local
- ❖ Continuidade na realização da Feira Social anualmente
- ❖ Levantamento e sinalização em parceria de datas significativas no âmbito da intervenção social (calendário social)

Conselho Local de Ação Social de Castelo de Paiva
Plano de Ação 2014 / 2015

Objetivo Específico:	Em 2015, estão formados 50% dos técnicos locais que desenvolvem a sua atividade na área social, relativamente ao trabalho em parceria, desenvolvimento social e planeamento;
-----------------------------	--

Atividades	Ações	Gestor de Atividades	Cronograma												Recursos Humanos	Recursos Materiais	Parceiros	Avaliação	
			J	F	M	A	M	J	J	A	S	O	N	D					
Estabelecimento de protocolos de cooperação inter institucional	Contatos com as entidades; Definição de protocolos a estabelecer e devidos regulamentos; Definição de entidade que apresenta candidatura;	CLAS CPV										X	X	X	X	Núcleo Executivo	Material de Expediente Geral e Equipamento Informático	CLAS CPV	Candidatura
Elaboração de candidatura para a realização da formação	Elaboração de Diagnóstico de situação / necessidades; Definição das tipologias a abordar; Preenchimento das fichas de projeto; Elaboração de memória descritiva; Levantamento de linhas de financiamento;		Dependente da abertura de candidaturas												Técnicos da entidade que apresenta a candidatura				Candidatura
Submissão de Candidatura	Envio de candidatura		Dependente da abertura de candidaturas												Técnicos Entidade				

Conselho Local de Ação Social de Castelo de Paiva
Plano de Ação 2014 / 2015

Objetivo Específico:

Em 2015, existem protocolos de parceria entre a Rede Social e Instituições de Ensino Superior com experiência confirmada na área do desenvolvimento social.

Atividades	Ações	Gestor de Atividades	Cronograma												Recursos Humanos	Recursos Materiais	Parceiros	Avaliação	
			J	F	M	A	M	J	J	A	S	O	N	D					
Levantamento de potenciais entidades a estabelecer protocolo	Análise das instituições / universidades que trabalham nas áreas dos eixos do PDS; Auscultação do interesse das partes no estabelecimento de parcerias; Elaboração de protocolos de colaboração; Captação de estagiários;	CLAS CPV														Núcleo Executivo	Material de Expediente Geral e Equipamento Informático	CLAS CPV	Protocolos validados
Estabelecimento de protocolos de colaboração inter institucional	Assinatura dos protocolos		Dependente da abertura de candidaturas																

Conselho Local de Ação Social de Castelo de Paiva
Plano de Ação 2014 / 2015

Objetivo Específico:

Em 2014/2015 a participação da Rede Social CPV na Comunidade Intermunicipal Tâmega e Sousa – Agenda da Empregabilidade e outras é efetiva e constante;

Atividades	Ações	Gestor de Atividades	Cronograma												Recursos Humanos	Recursos Materiais	Parceiros	Avaliação
			J	F	M	A	M	J	J	A	S	O	N	D				
Participação efetiva nas reuniões e trabalhos desenvolvidos no âmbito da Comunidade Intermunicipal Tâmega e Sousa	Participação nas reuniões	CLAS CPV													CLAS CPV Núcleo Executivo	Material de Expediente Geral	CLAS CPV	Reuniões existentes/ convites endereçados/ participações
	Participação nos grupos temáticos																	
	Participação e disponibilização de dados		X	X	X	X	X	X	X	X	X	X	X	X				
	Participação nos Workshops																	

Conselho Local de Ação Social de Castelo de Paiva
Plano de Ação 2014 / 2015

Objetivo Específico:	Em 2014/2015 existe e é adotado um mecanismo que potencia o surgimento do Conselho Municipal de Desenvolvimento Social de Castelo de Paiva;
-----------------------------	---

Atividades	Ações	Gestor de Atividades	Cronograma												Recursos Humanos	Recursos Materiais	Parceiros	Avaliação
			J	F	M	A	M	J	J	A	S	O	N	D				
Definição do mecanismo de articulação entre as várias estruturas de parceria que atuam no concelho de Castelo de Paiva	Levantamento de metodologias de articulação definidas noutros concelhos; Avaliação dos resultados alcançados; Definição da metodologia a utilizar; Criação de um Regulamento de Articulação; Divulgação da metodologia.	CLAS CPV	X	X	X	X	X	X	X	X	X	X	X	X	CLAS CPV Núcleo Executivo Técnicos das Estruturas de Parceria: CPCJ CMSPC CME CMCD	Material de Expediente Geral	CLAS CPCJ CMSPC CME CMCD	Regulamento